

RS	DEZ 20	JAN	FEV	MAR	ABR	MAI	JUN	JUL	AGO	SET	OUT	NOV	DEZ	VAR %	ACUM	ACUM	VAR %	VAR %	
A) Autos	10.562	6.572	6.991	6.040	6.303	6.723								MAI/ABR	2 0 2 1	2 0 2 0	ACUM	MAI/MAI	
B) Coml Leves	2.276	1.863	1.471	1.594	1.905	1.510								6,66%	32.627	29.905	9,10%	45,39%	
Subtotal A+B	12.838	8.435	8.462	7.634	8.208	8.233	0	0	0	0	0	0	0	-20,73%	8.343	5.988	39,33%	72,97%	
Caminhões	752	540	661	961	812	993								0,30%	40.970	35.893	14,14%	49,77%	
Ônibus	77	79	35	37	53	38								22,29%	3.967	2.279	74,07%	132,55%	
Motos	2.270	1.657	1.278	1.949	2.676	2.845								-28,30%	242	258	-6,20%	-26,92%	
Impl. Rodov.	427	357	486	540	464	413								6,32%	10.405	9.311	11,75%	130,55%	
Outros	934	756	697	724	703	721								-10,99%	2.260	1.456	55,22%	24,77%	
EMPLACAMENTO	17.298	11.824	11.619	11.845	12.916	13.243	0	0	0	0	0	0	0	2,53%	61.445	51.708	18,83%	63,45%	
		-31,65%	-1,73%	1,95%	9,04%	2,53%													

EMPLACAMENTOS NO BRASIL EM 2021 - Okm

BRASIL	DEZ 20	JAN	FEV	MAR	ABR	MAI	JUN	JUL	AGO	SET	OUT	NOV	DEZ	VAR %	ACUM	ACUM	VAR %	VAR %	
A) Autos	194.668	130.794	128.091	141.928	127.444	142.673								MAI/ABR	2 0 2 1	2 0 2 0	ACUM	MAI/MAI	
B) Coml Leves	38.127	31.762	30.135	35.169	36.444	32.732								11,95%	670.887	534.515	25,51%	223,28%	
Subtotal A+B	232.795	162.556	158.226	177.097	163.888	175.405	0	0	0	0	0	0	0	-10,19%	166.238	105.962	56,88%	161,98%	
Caminhões	9.639	7.262	7.718	10.796	9.817	11.358								7,03%	837.125	640.477	30,70%	209,76%	
Ônibus	1.551	1.324	1.428	1.500	1.400	1.897								15,70%	46.948	28.835	62,82%	140,43%	
Motos	98.829	85.839	57.426	62.286	94.693	110.417								35,50%	7.549	6.576	14,80%	130,78%	
Impl. Rodov.	7.354	6.726	6.597	7.984	7.475	7.998								16,61%	410.657	304.393	34,91%	277,91%	
Outros	12.974	10.374	10.671	10.264	10.808	12.182								7,00%	36.780	20.095	83,03%	113,28%	
EMPLACAMENTO	363.142	274.061	242.066	269.927	288.081	319.257	0	0	0	0	0	0	0	10,82%	1.393.358	1.031.235	35,12%	218,00%	
		-24,53%	-11,68%	11,51%	6,73%	10,82%													

RANKING DE EMPLACAMENTOS DE OKM POR ESTADO EM 2021

ESTADO	JAN	FEV	MAR	ABR	MAI	JUN	JUL	AGO	SET	OUT	NOV	DEZ	ACUM.	%
1*) São Paulo	62.470	58.032	63.946	58.784	67.631								310.859	22,3%
2*) Minas Gerais	35.038	36.902	49.218	42.709	56.124								219.974	15,8%
3*) Paraná	18.705	16.130	17.931	18.667	19.132								90.564	6,5%
4*) Rio de Janeiro	27.593	10.834	16.850	16.202	18.106								89.585	6,4%
5*) Santa Catarina	12.175	12.493	15.208	14.238	14.845								68.958	4,9%
6*) Bahia	12.048	11.191	11.036	13.590	14.123								61.988	4,4%
7*) RS	11.824	11.619	11.845	12.916	13.243	0	0	0	0	0	0	0	61.445	4,4%
8*) Goiás	9.853	9.533	9.845	13.296	13.093								55.613	4,0%
9*) Pernambuco	11.890	9.354	6.538	13.578	11.548								52.908	3,8%
10*) Ceará	9.171	5.873	2.912	11.255	11.346								40.557	2,9%
T o t a l	274.061	242.066	269.927	288.081	319.257	0	0	0	0	0	0	0	1.393.358	100,0%

EMPLACAMENTO NOS MUNICÍPIOS POR SEGMENTO

MAIO 21

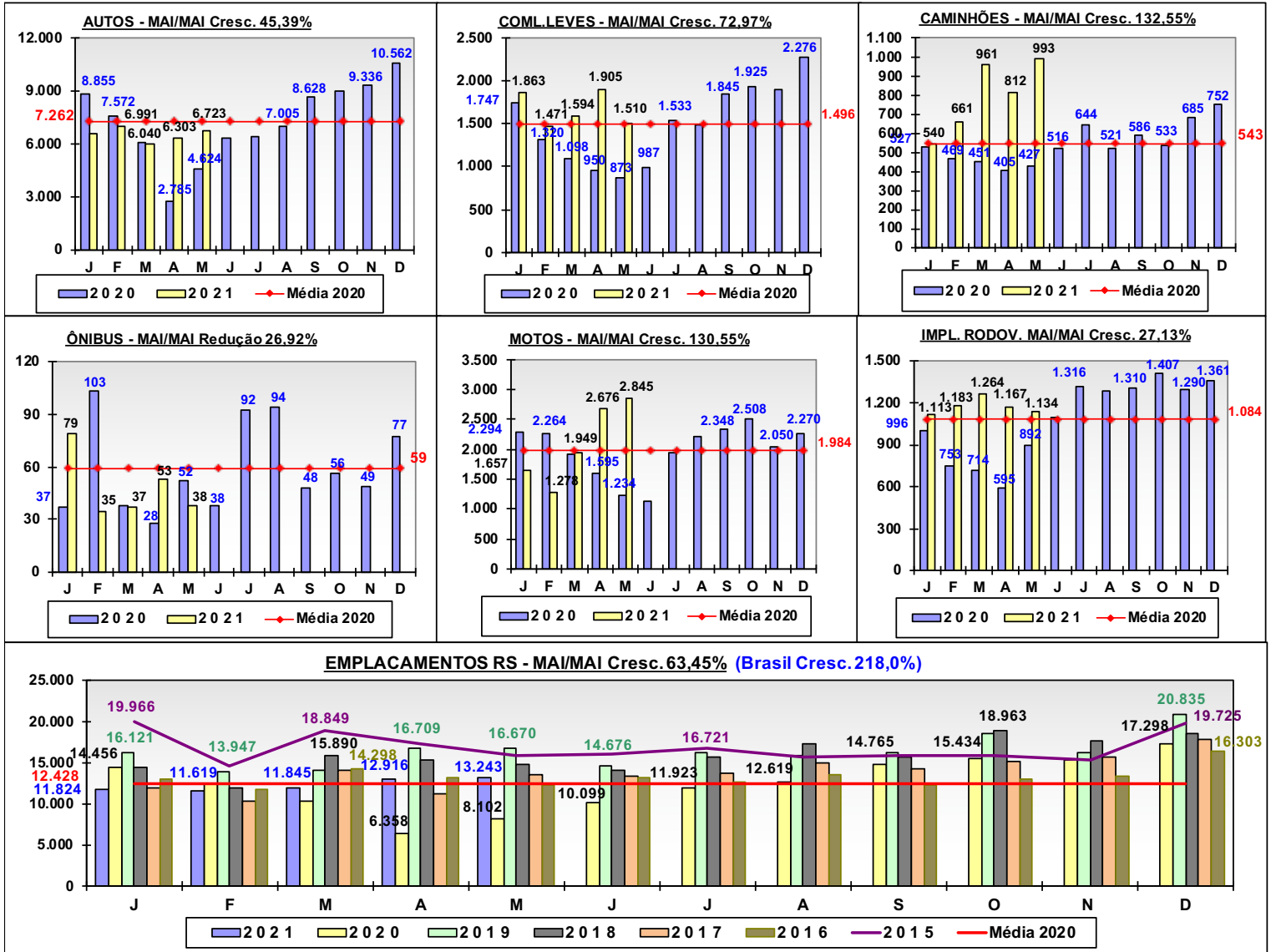
AUTOS	Quant.	Part. %
Porto Alegre	1.590	23,65%
Sta Cruz do Sul	333	4,95%
Caxias do Sul	309	4,60%
Canoas	239	3,55%
Passo Fundo	213	3,17%
Pelotas	209	3,11%
Santa Maria	193	2,87%
Bento Gonçalves	172	2,56%
Novo Hamburgo	148	2,20%
Gravatá	120	1,78%

Coml Leve	Quant.	Part. %
Porto Alegre	209	13,84%
Santa Maria	60	3,97%
Passo Fundo	54	3,58%
Caxias do Sul	48	3,18%
Pelotas	38	2,52%
Sta Cruz do Sul	36	2,38%
Canoas	34	2,25%
Novo Hamburgo	32	2,12%
São Leopoldo	32	2,12%
Lajeado	30	1,99%

Caminhões	Quant.	Part. %
São Leopoldo	181	18,23%
Caxias do Sul	56	5,64%
Canoas	44	4,43%
Porto Alegre	37	3,73%
Garibaldi	34	3,42%
Lajeado	32	3,22%
Passo Fundo	29	2,92%
Flores da Cunha	27	2,72%
Portão	25	2,52%
Cachoeirinha	21	2,11%

MOTOS	Quant.	Part. %
Porto Alegre	391	13,74%
Canoas	121	4,25%
Passo Fundo	111	3,90%
Caxias do Sul	106	3,73%
Pelotas	103	3,62%
N. Hamburgo	69	2,43%
Santa Maria	67	2,36%
Gravatá	65	2,28%
Viamão	58	2,04%
Sta Cruz Sul	56	1,97%

ÔNIBUS	Quant.	Part. %
Igrejinha	6	15,79%
Porto Alegre	3	7,69%
Caxias do Sul	2	5,26%
Canoas	2	5,26%
Mariano Moro	2	5,26%
Paulo Bento	2	5,26%
Sta Cruz do Sul	2	5,26%
Aceguá	1	2,63%
Algrete	1	2,63%
Alvorada	1	2,63%



Fonte: FENABRAVE

RS	2011	2012	2013	2014	2015	2016	2017	2018	2019	2020
A) Autos	168.961	191.691	190.389	161.444	128.179	99.217	107.221	121.128	121.260	87.142
B) Coml Leves	46.748	51.028	57.535	59.208	22.959	20.193	21.389	23.683	23.863	17.946
<b>Subtotal A+B</b>	<b>215.709</b>	<b>242.719</b>	<b>247.924</b>	<b>220.652</b>	<b>151.138</b>	<b>119.410</b>	<b>128.610</b>	<b>144.811</b>	<b>145.123</b>	<b>105.088</b>
Caminhões	11.863	9.434	12.020	9.854	5.203	3.665	3.641	5.410	7.443	6.516
Ônibus	1.823	1.590	1.793	1.566	1.127	841	578	841	1.112	712
Motos	63.600	54.987	46.026	39.606	31.716	23.628	22.301	27.179	29.491	23.810
Impl. Rodov.	3.847	3.436	5.644	4.649	2.465	1.805	1.816	2.730	4.149	4.180
Outros	8.628	9.359	9.709	10.146	9.884	9.383	9.229	9.151	8.735	8.853
<b>Totais RS</b>	<b>305.470</b>	<b>321.525</b>	<b>323.116</b>	<b>286.473</b>	<b>201.533</b>	<b>158.732</b>	<b>166.175</b>	<b>190.122</b>	<b>196.053</b>	<b>149.159</b>
<b>VAR %</b>		<b>5,26%</b>	<b>0,49%</b>	<b>-11,34%</b>	<b>-29,65%</b>	<b>-21,24%</b>	<b>4,69%</b>	<b>14,41%</b>	<b>3,12%</b>	<b>-23,92%</b>

2021	2021	%
RS	SC	
32.627	34.144	-4,65%
8.343	6.709	19,59%
<b>40.970</b>	<b>40.853</b>	<b>0,29%</b>
3.967	4.657	-17,39%
242	243	-0,41%
10.405	14.068	-35,20%
2.260	3.972	-75,75%
3.601	5.165	-43,43%
<b>61.445</b>	<b>68.958</b>	<b>-12,23%</b>

SC	2011	2012	2013	2014	2015	2016	2017	2018	2019	2020
(*) Parcial										
<b>Totais SC</b>	<b>212.267 *</b>	<b>236.318 *</b>	<b>232.403 *</b>	<b>224.217 *</b>	<b>178.745</b>	<b>143.950</b>	<b>156.848</b>	<b>186.020</b>	<b>200.085</b>	<b>164.632</b>
<b>VAR %</b>		<b>11,33%</b>	<b>-1,66%</b>	<b>-3,52%</b>	<b>-20,28%</b>	<b>-19,47%</b>	<b>8,96%</b>	<b>18,60%</b>	<b>7,56%</b>	<b>-172,72%</b>

2021	2020
68.958	57.327
<b>20,29%</b>	

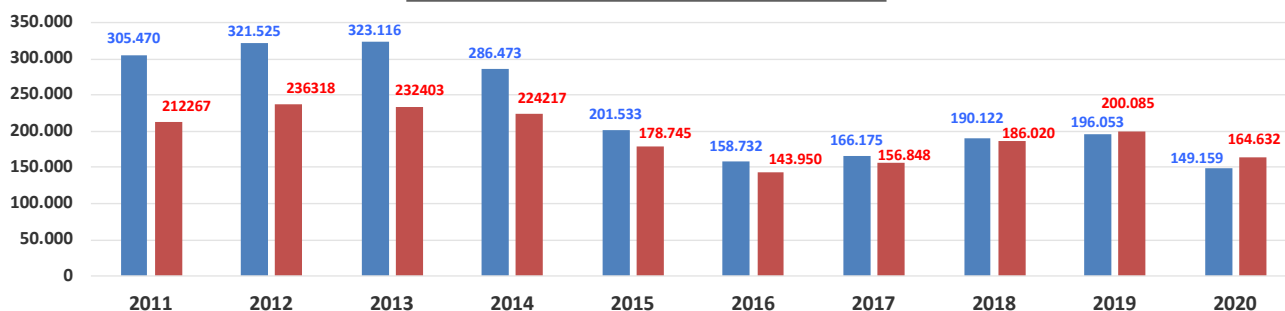
COMPARATIVO (*) Parcial	2011	2012	2013	2014	2015	2016	2017	2018	2019	2020
SC	212.267 *	236.318 *	232.403 *	224.217 *	178.745	143.950	156.848	186.020	200.085	164.632
RS	305.470	321.525	323.116	286.473	201.533	158.732	166.175	190.122	196.053	149.159
<b>VAR %</b>	<b>30,51%</b>	<b>26,50%</b>	<b>28,07%</b>	<b>21,73%</b>	<b>11,31%</b>	<b>9,31%</b>	<b>5,61%</b>	<b>2,16%</b>	<b>-2,06%</b>	<b>-10,37%</b>

2021	2020
68.958	57.327
61.445	51.708
<b>-12,23%</b>	<b>-10,87%</b>

Empacamento	2011	2012	2013	2014	2015	2016	2017	2018	2019	2020
BRASIL	5.715.280	5.586.586	5.458.671	5.096.236	3.982.816	3.174.625	3.216.761	3.653.500	4.036.303	3.162.851
<b>VAR %</b>		<b>-2,25%</b>	<b>-2,29%</b>	<b>-6,64%</b>	<b>-21,85%</b>	<b>-20,29%</b>	<b>1,33%</b>	<b>13,58%</b>	<b>10,48%</b>	<b>-21,63%</b>

2021	2020
1.393.358	1.031.235
<b>35,12%</b>	

COMPARATIVO EMPLACAMENTO RS E SC - Okm



**EMPLACAMENTOS NO RIO GRANDE DO SUL EM 2021- Okm**

(QUANT. POR DIAS ÚTEIS)

RS	JAN	FEV	MAR	ABR	MAI	JUN	JUL	AGO	SET	OUT	NOV	DEZ
<b>DIAS ÚTEIS</b>	<b>25</b>	<b>20</b>	<b>23</b>	<b>24</b>	<b>25</b>							
A) Autos	263	350	263	263	269							
B) Coml Leves	75	74	69	79	60							
<b>Subtotal A+B</b>	<b>337</b>	<b>423</b>	<b>332</b>	<b>342</b>	<b>329</b>							
Caminhões	22	33	42	34	40							
Ônibus	3	2	2	2	2							
Motos	66	64	85	112	114							
Impl. Rodov.	14	24	23	19	17							
Outros	30	35	32	29	29							
<b>EMPLACAMENTO</b>	<b>473</b>	<b>581</b>	<b>515</b>	<b>538</b>	<b>530</b>							

**EMPLACAMENTOS NO BRASIL EM 2021 - Okm**

(QUANT. POR DIAS ÚTEIS)

BRASIL	JAN	FEV	MAR	ABR	MAI	JUN	JUL	AGO	SET	OUT	NOV	DEZ
<b>DIAS ÚTEIS</b>	<b>25</b>	<b>20</b>	<b>23</b>	<b>24</b>	<b>25</b>							
A) Autos	5.232	6.405	6.171	5.311	5.707							
B) Coml Leves	1.271	1.507	1.529	1.519	1.309							
<b>Subtotal A+B</b>	<b>6.503</b>	<b>7.912</b>	<b>7.700</b>	<b>6.829</b>	<b>7.016</b>							
Caminhões	290	386	469	409	454							
Ônibus	53	71	65	58	76							
Motos	3.434	2.871	2.708	3.946	4.417							
Impl. Rodov.	269	330	347	311	320							
Outros	415	534	446	450	487							
<b>EMPLACAMENTO</b>	<b>10.964</b>	<b>12.104</b>	<b>11.737</b>	<b>12.004</b>	<b>12.770</b>							