

RS	DEZ 20	JAN	FEV	MAR	ABR	MAI	JUN	JUL	AGO	SET	OUT	NOV	DEZ	VAR %	ACUM	ACUM	VAR %	VAR %
A) Autos	10.562	6.572	6.991	6.040	6.303	6.719	5.972							JUN/MAI	2 0 2 1	2 0 2 0	ACUM	JUN/JUN
B) Coml Leves	2.276	1.863	1.471	1.594	1.905	1.510	1.722							-11,12%	38.595	36.225	6,54%	-5,51%
Subtotal A+B	12.838	8.435	8.462	7.634	8.208	8.229	7.694	0	0	0	0	0	0	14,04%	10.065	6.975	44,30%	74,47%
Caminhões	752	540	661	961	812	993	965							-2,82%	4.932	2.795	76,46%	87,02%
Ônibus	77	79	35	37	53	38	42							10,53%	284	296	-4,05%	10,53%
Motos	2.270	1.657	1.278	1.949	2.676	2.845	2.677							-9,91%	13.082	10.455	25,13%	134,00%
Impl. Rodov.	427	357	486	540	464	413	437							5,81%	2.697	1.814	48,68%	22,07%
Outros	934	756	697	724	703	721	783							8,60%	4.384	3.247	35,02%	6,39%
EMPLACAMENTO	17.298	11.824	11.619	11.845	12.916	13.239	12.598	0	0	0	0	0	0	-4,84%	74.039	61.807	19,79%	24,75%

EMPLACAMENTOS NO BRASIL EM 2021 - Okm

BRASIL	DEZ 20	JAN	FEV	MAR	ABR	MAI	JUN	JUL	AGO	SET	OUT	NOV	DEZ	VAR %	ACUM	ACUM	VAR %	VAR %
A) Autos	194.668	130.794	128.091	141.928	127.444	142.662	133.318							JUN/MAI	2 0 2 1	2 0 2 0	ACUM	JUN/JUN
B) Coml Leves	38.127	31.762	30.135	35.169	36.444	32.729	36.271							-11,12%	804.182	636.894	26,27%	30,22%
Subtotal A+B	232.795	162.556	158.226	177.097	163.888	175.391	169.589	0	0	0	0	0	0	10,82%	202.503	126.328	60,30%	78,10%
Caminhões	9.639	7.262	7.718	10.796	9.817	11.358	11.102							-2,25%	58.049	37.584	54,45%	26,89%
Ônibus	1.551	1.324	1.428	1.500	1.400	1.897	1.765							-6,96%	9.314	7.876	18,26%	35,77%
Motos	98.829	85.839	57.426	62.286	94.693	110.408	106.717							-3,34%	517.362	350.280	47,70%	132,56%
Impl. Rodov.	7.354	6.726	6.597	7.984	7.475	8.009	8.102							1,16%	44.898	26.715	68,06%	22,42%
Outros	12.974	10.374	10.671	10.264	10.808	12.181	12.285							0,85%	66.579	39.865	67,01%	36,38%
EMPLACAMENTO	363.142	274.081	242.066	269.927	288.081	319.244	309.560	0	0	0	0	0	0	-3,03%	1.702.887	1.225.542	38,95%	59,31%

RANKING DE EMPLACAMENTOS DE OKM POR ESTADO EM 2021

ESTADO	JAN	FEV	MAR	ABR	MAI	JUN	JUL	AGO	SET	OUT	NOV	DEZ	ACUM. 2021	% Part.
1º) São Paulo	62.470	58.032	63.946	58.784	67.634	63.922							374.781	22,0%
2º) Minas Gerais	35.038	36.902	49.218	42.709	56.122	56.437							276.404	16,2%
3º) Paraná	18.705	16.130	17.931	18.667	19.131	18.653							109.216	6,4%
4º) Rio de Janeiro	27.593	10.834	16.850	16.202	18.106	16.514							106.098	6,2%
5º) Santa Catarina	12.175	12.493	15.208	14.238	14.843	14.261							83.216	4,9%
6º) Bahia	12.048	11.191	11.036	13.590	14.124	13.478							75.467	4,4%
7º) RS	11.824	11.619	11.845	12.916	13.239	12.598	0	0	0	0	0	0	74.039	4,3%
8º) Goiás	9.853	9.533	9.845	13.296	13.088	13.242							68.849	4,0%
9º) Pernambuco	11.890	9.354	6.538	13.578	11.550	1.486							64.394	3,8%
10º) Ceará	9.171	5.873	2.912	11.255	11.346	10.944							51.501	3,0%
Total	274.081	242.066	269.927	288.081	319.244	309.560	0	0	0	0	0	0	1.702.887	100,0%

EMPLACAMENTO NOS MUNICÍPIOS POR SEGMENTO

JUNHO 21

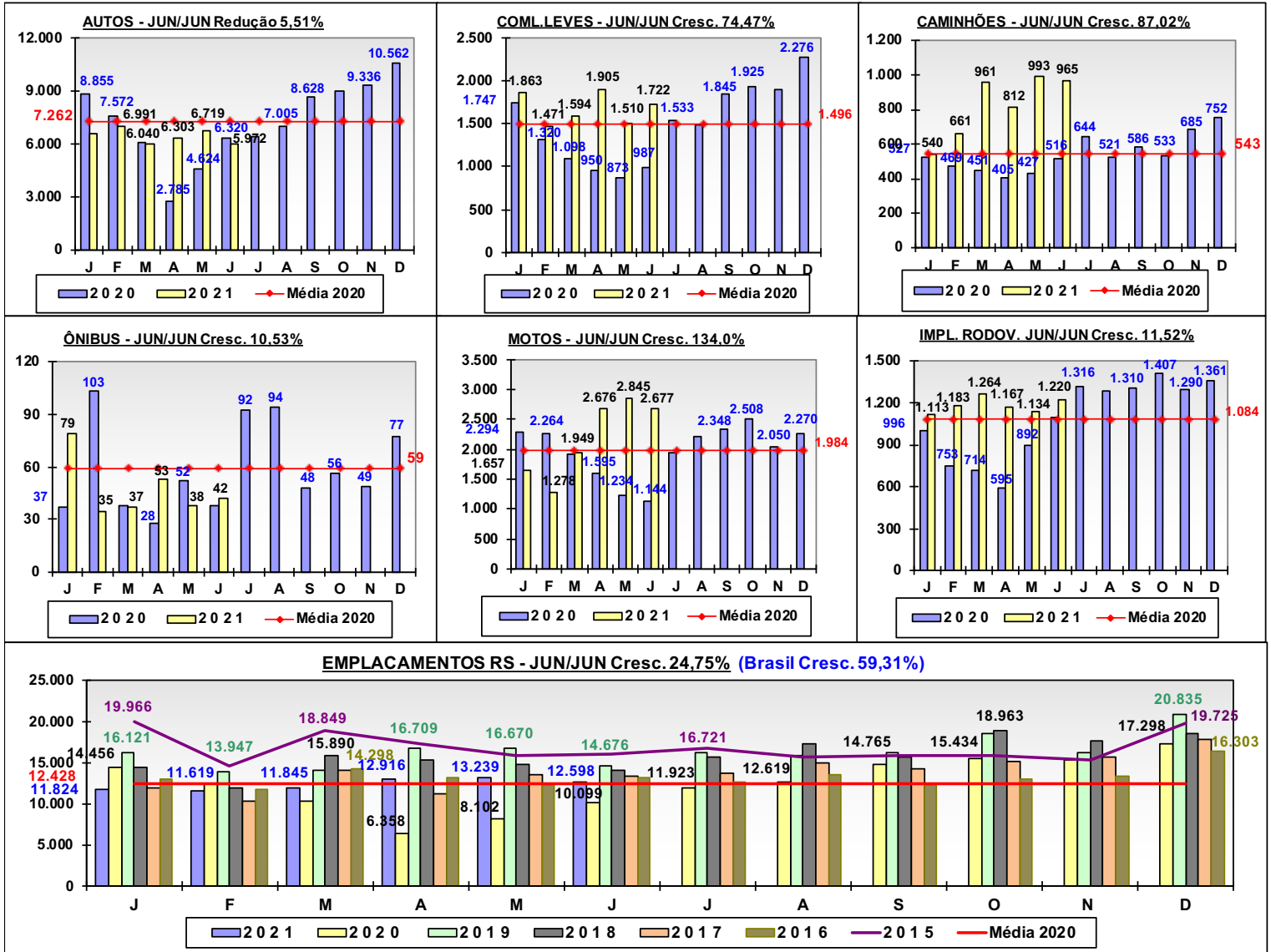
AUTOS	Quant.	Part. %
Porto Alegre	1.438	24,08%
Caxias do Sul	278	4,66%
Canoas	257	4,30%
Pelotas	229	3,83%
Santa Maria	187	3,13%
Passo Fundo	164	2,75%
Novo Hamburgo	135	2,26%
Gravatá	114	1,91%
Sta Cruz do Sul	114	1,91%
Bento Gonçalves	108	1,81%

Coml Leve	Quant.	Part. %
Porto Alegre	165	9,58%
São Leopoldo	106	6,16%
Passo Fundo	57	3,31%
Caxias do Sul	56	3,25%
Pelotas	53	3,08%
Santa Maria	52	3,02%
Vacaria	36	2,09%
Sta Cruz do Sul	34	1,97%
Canoas	33	1,92%
Lajeado	31	1,80%

Caminhões	Quant.	Part. %
São Leopoldo	145	15,03%
Porto Alegre	43	4,46%
Garibaldi	42	4,35%
Portão	41	4,25%
Canoas	33	3,42%
Vacaria	28	2,90%
Flores da Cunha	27	2,80%
Uruguaiana	23	2,38%
Farroupilha	21	2,18%
Bento Gonçalves	19	1,97%

MOTOS	Quant.	Part. %
Porto Alegre	359	13,41%
Caxias do Sul	118	4,41%
Canoas	115	4,30%
Passo Fundo	96	3,59%
Pelotas	87	3,25%
Santa Maria	74	2,76%
B. Gonçalves	67	2,50%
Gravatá	65	2,43%
Lajeado	63	2,35%
Sta Cruz Sul	49	1,83%

ÔNIBUS	Quant.	Part. %
Sta Cruz do Sul	7	16,67%
Porto Alegre	6	14,29%
Caxias do Sul	5	11,90%
Triunfo	3	7,14%
Gravatá	2	4,76%
Piratiní	2	4,76%
Arvorezinha	1	2,38%
Canoas	1	2,38%
Dois Irmãos	1	2,38%
Encantado	1	2,38%



Fonte: FENABRAVE

RS	2011	2012	2013	2014	2015	2016	2017	2018	2019	2020
A) Autos	168.961	191.691	190.389	161.444	128.179	99.217	107.221	121.128	121.260	87.142
B) Coml Leves	46.748	51.028	57.535	59.208	22.959	20.193	21.389	23.683	23.863	17.946
<b>Subtotal A+B</b>	<b>215.709</b>	<b>242.719</b>	<b>247.924</b>	<b>220.652</b>	<b>151.138</b>	<b>119.410</b>	<b>128.610</b>	<b>144.811</b>	<b>145.123</b>	<b>105.088</b>
Caminhões	11.863	9.434	12.020	9.854	5.203	3.665	3.641	5.410	7.443	6.516
Ônibus	1.823	1.590	1.793	1.566	1.127	841	578	841	1.112	712
Motos	63.600	54.987	46.026	39.606	31.716	23.628	22.301	27.179	29.491	23.810
Impl. Rodov.	3.847	3.436	5.644	4.649	2.465	1.805	1.816	2.730	4.149	4.180
Outros	8.628	9.359	9.709	10.146	9.884	9.383	9.229	9.151	8.735	8.853
<b>Totais RS</b>	<b>305.470</b>	<b>321.525</b>	<b>323.116</b>	<b>286.473</b>	<b>201.533</b>	<b>158.732</b>	<b>166.175</b>	<b>190.122</b>	<b>196.053</b>	<b>149.159</b>
<b>VAR %</b>		<b>5,26%</b>	<b>0,49%</b>	<b>-11,34%</b>	<b>-29,65%</b>	<b>-21,24%</b>	<b>4,69%</b>	<b>14,41%</b>	<b>3,12%</b>	<b>-23,92%</b>

2021	2021	%
RS	SC	
38.595	40.270	-4,34%
10.065	8.224	18,29%
<b>48.660</b>	<b>48.494</b>	<b>0,34%</b>
4.932	5.762	-16,83%
284	311	-9,51%
13.082	17.485	-33,66%
2.697	4.937	-83,06%
4.384	6.227	-42,04%
<b>74.039</b>	<b>83.216</b>	<b>-12,39%</b>

SC	2011	2012	2013	2014	2015	2016	2017	2018	2019	2020
(*) Parcial										
<b>Totais SC</b>	<b>212.267 *</b>	<b>236.318 *</b>	<b>232.403 *</b>	<b>224.217 *</b>	<b>178.745</b>	<b>143.950</b>	<b>156.848</b>	<b>186.020</b>	<b>200.085</b>	<b>164.632</b>
<b>VAR %</b>		<b>11,33%</b>	<b>-1,66%</b>	<b>-3,52%</b>	<b>-20,28%</b>	<b>-19,47%</b>	<b>8,96%</b>	<b>18,60%</b>	<b>7,56%</b>	<b>-172,72%</b>

2021	2020
83.216	68.250
<b>21,93%</b>	

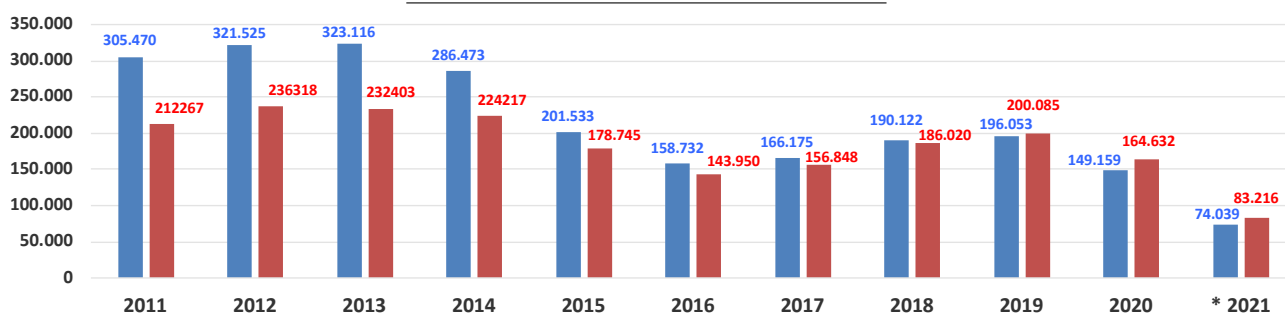
COMPARATIVO	2011	2012	2013	2014	2015	2016	2017	2018	2019	2020
(*) Parcial										
SC	212.267 *	236.318 *	232.403 *	224.217 *	178.745	143.950	156.848	186.020	200.085	164.632
RS	305.470	321.525	323.116	286.473	201.533	158.732	166.175	190.122	196.053	149.159
<b>VAR %</b>	<b>30,51%</b>	<b>26,50%</b>	<b>28,07%</b>	<b>21,73%</b>	<b>11,31%</b>	<b>9,31%</b>	<b>5,61%</b>	<b>2,16%</b>	<b>-2,06%</b>	<b>-10,37%</b>

2021	2020
83.216	68.250
74.039	61.807
<b>-12,39%</b>	<b>-10,42%</b>

Emplacamento	2011	2012	2013	2014	2015	2016	2017	2018	2019	2020
BRASIL	5.715.280	5.586.586	5.458.671	5.096.236	3.982.816	3.174.625	3.216.761	3.653.500	4.036.303	3.162.851
<b>VAR %</b>		<b>-2,25%</b>	<b>-2,29%</b>	<b>-6,64%</b>	<b>-21,85%</b>	<b>-20,29%</b>	<b>1,33%</b>	<b>13,58%</b>	<b>10,48%</b>	<b>-21,63%</b>

2021	2020
1.702.887	1.225.542
<b>38,95%</b>	

COMPARATIVO EMPLACAMENTO RS E SC - Okm



**EMPLACAMENTOS NO RIO GRANDE DO SUL EM 2021- Okm**

(QUANT. POR DIAS ÚTEIS)

RS	JAN	FEV	MAR	ABR	MAI	JUN	JUL	AGO	SET	OUT	NOV	DEZ
<b>DIAS ÚTEIS</b>	<b>25</b>	<b>20</b>	<b>23</b>	<b>24</b>	<b>25</b>	<b>25</b>						
A) Autos	263	350	263	263	269	239						
B) Coml Leves	75	74	69	79	60	69						
<b>Subtotal A+B</b>	<b>337</b>	<b>423</b>	<b>332</b>	<b>342</b>	<b>329</b>	<b>308</b>						
Caminhões	22	33	42	34	40	39						
Ônibus	3	2	2	2	2	2						
Motos	66	64	85	112	114	107						
Impl. Rodov.	14	24	23	19	17	17						
Outros	30	35	32	29	29	31						
<b>EMPLACAMENTO</b>	<b>473</b>	<b>581</b>	<b>515</b>	<b>538</b>	<b>530</b>	<b>504</b>						

**EMPLACAMENTOS NO BRASIL EM 2021 - Okm**

(QUANT. POR DIAS ÚTEIS)

BRASIL	JAN	FEV	MAR	ABR	MAI	JUN	JUL	AGO	SET	OUT	NOV	DEZ
<b>DIAS ÚTEIS</b>	<b>25</b>	<b>20</b>	<b>23</b>	<b>24</b>	<b>25</b>	<b>25</b>						
A) Autos	5.232	6.405	6.171	5.311	5.707	5.333						
B) Coml Leves	1.271	1.507	1.529	1.519	1.309	1.451						
<b>Subtotal A+B</b>	<b>6.503</b>	<b>7.912</b>	<b>7.700</b>	<b>6.829</b>	<b>7.016</b>	<b>6.784</b>						
Caminhões	290	386	469	409	454	444						
Ônibus	53	71	65	58	76	71						
Motos	3.434	2.871	2.708	3.946	4.417	4.269						
Impl. Rodov.	269	330	347	311	320	324						
Outros	415	534	446	450	487	491						
<b>EMPLACAMENTO</b>	<b>10.964</b>	<b>12.104</b>	<b>11.737</b>	<b>12.004</b>	<b>12.770</b>	<b>12.382</b>						