

RS	DEZ 22	JAN	FEV	MAR	ABR	MAI	JUN	JUL	AGO	SET	OUT	NOV	DEZ	JUL/JUN	2023	2022	VAR %	JUL/JUL
A) Autos	8.719	5.482	4.772	7.200	5.754	6.746	7.818	8.183						VAR %	Acum	Acum	Acum	VAR %
B) Comi Leves	1.896	1.247	1.123	2.061	1.854	2.250	1.544	1.764						4,67%	45.955	38.716	18,70%	26,67%
Subtotal (A+B)	10.615	6.729	5.895	9.261	7.608	8.996	9.362	9.947	0	0	0	0	0	14,25%	11.842	9.032	31,11%	12,36%
Caminhões	1.088	699	539	842	658	622	593	523						-11,80%	4.476	5.668	-21,03%	-43,28%
Ônibus	150	71	111	119	62	69	34	54						58,82%	520	405	28,40%	25,58%
Motos	3.149	2.401	2.145	3.378	2.565	2.961	2.787	2.249						-19,30%	18.486	17.869	3,45%	-5,07%
Impl. Rodov.	513	361	340	452	479	639	517	597						15,47%	3.386	2.396	41,32%	63,56%
Outros	886	686	611	815	631	733	681	640						-6,02%	4.797	4.579	4,76%	-10,11%
Totais	16.401	10.947	9.641	14.867	12.003	14.020	13.974	14.010	0	0	0	0	0	0,26%	89.462	78.665	13,73%	12,61%

EMPLACAMENTOS NO BRASIL EM 2023 - Okm

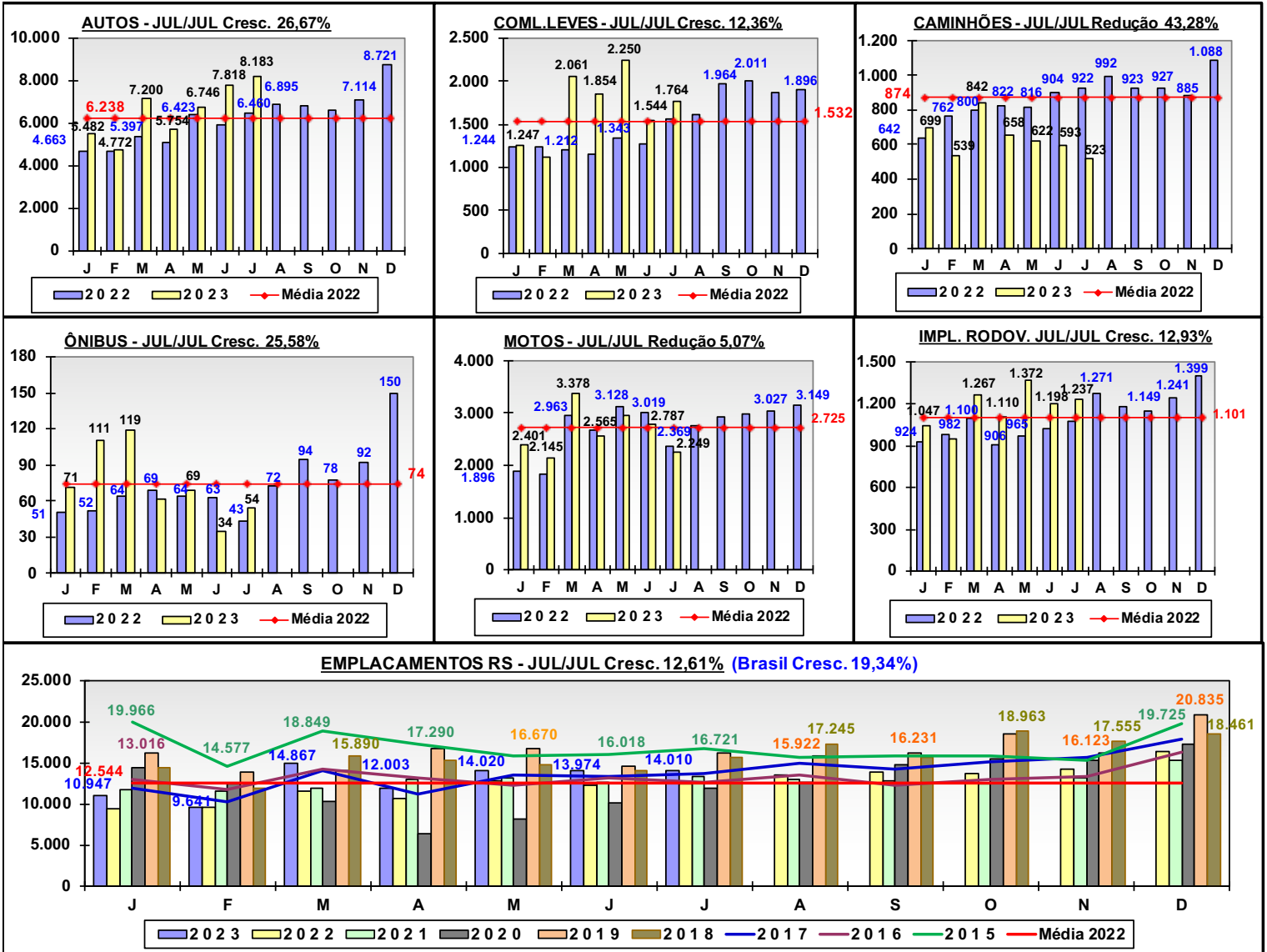
BRASIL	DEZ 22	JAN	FEV	MAR	ABR	MAI	JUN	JUL	AGO	SET	OUT	NOV	DEZ	JUL/JUN	2023	2022	VAR %	JUL/JUL
A) Autos	164.169	103.871	95.817	146.165	118.123	127.478	142.011	176.742						VAR %	Acum	Acum	Acum	VAR %
B) Comi Leves	38.007	26.588	23.952	40.409	33.593	38.874	37.674	38.969						24,46%	910.171	818.638	11,18%	30,43%
Subtotal (A+B)	202.176	130.459	119.769	186.574	151.716	166.352	179.685	215.711	0	0	0	0	0	3,44%	240.042	201.824	18,94%	16,09%
Caminhões	12.064	10.215	7.843	9.388	7.293	7.893	7.722	8.109						20,05%	1.150.213	1.020.462	12,71%	27,58%
Ônibus	2.680	2.152	2.288	2.937	1.669	2.237	2.115	1.783						5,01%	58.460	68.607	-14,79%	-28,40%
Motos	132.129	110.521	100.575	145.943	120.906	161.438	140.339	123.051						-15,70%	15.182	10.749	41,24%	14,22%
Impl. Rodov.	7.891	6.539	5.963	8.385	6.207	7.678	7.323	7.316						-12,32%	902.781	744.291	21,29%	14,35%
Outros	9.955	8.522	8.955	11.775	9.063	11.671	11.297	11.222						-0,10%	49.412	47.570	3,87%	0,18%
Totais	366.895	268.408	245.393	365.002	296.854	357.269	348.481	367.192	0	0	0	0	0	-0,66%	72.508	67.163	7,96%	3,89%
		-26,84%	-8,57%	48,74%	-18,67%	20,35%	-2,46%	5,37%						5,37%	2.248.556	1.958.842	14,79%	19,34%

RANKING DE EMPLACAMENTOS DE OKM POR ESTADO EM 2023

ESTADO	JAN	FEV	MAR	ABR	MAI	JUN	JUL	AGO	SET	OUT	NOV	DEZ	ACUM. 2023	% Part
1º) São Paulo	60.952	57.020	82.060	67.387	80.849	83.007	94.547						525.831	23,4%
2º) Minas Gerais	40.083	34.894	62.018	49.330	46.986	49.578	57.683						340.563	15,1%
3º) Rio de Janeiro	14.945	13.740	19.620	16.143	27.291	20.237	23.186						135.163	6,0%
4º) Paraná	16.923	14.536	22.477	17.293	19.422	19.979	19.571						130.200	5,8%
5º) Bahia	13.283	11.729	18.172	13.977	17.724	16.482	17.530						108.893	4,8%
6º) Santa Catarina	12.189	12.007	16.916	13.509	15.779	15.876	15.454						101.727	4,5%
7º) Goiás	10.519	10.367	14.406	12.149	14.075	13.931	14.517						89.958	4,0%
8º) RS	10.947	9.641	14.867	12.003	14.020	13.974	14.010						89.462	4,0%
9º) Pernambuco	10.857	8.838	13.569	10.935	14.729	13.479	13.022						85.429	3,8%
10º) Ceará	7.679	7.315	10.123	9.001	11.853	11.543	10.323						67.837	3,0%
Totais	268.408	245.393	365.002	296.854	357.269	348.481	367.192	0	0	0	0	0	2.248.556	100,0%

EMPLACAMENTO NOS MUNICÍPIOS POR SEGMENTO

AUTOS	Quant.	Part. %	Comi Leve	Quant.	Part. %	Caminhões	Quant.	Part. %	MOTOS	Quant.	Part. %	ÔNIBUS	Quant.	Part. %
Porto Alegre	2.192	26,79%	Porto Alegre	188	10,66%	São Leopoldo	74	14,15%	Porto Alegre	374	16,63%	Porto Alegre	12	22,22%
Caxias do Sul	410	5,01%	Caxias do Sul	81	4,59%	Porto Alegre	29	5,54%	Caxias do Sul	110	4,89%	Cachoeirinha	4	7,41%
Canoas	377	4,61%	São Leopoldo	69	3,91%	Erechim	19	3,63%	Canoas	98	4,36%	Sta Cruz do Sul	4	7,41%
Pelotas	262	3,20%	Santa Maria	52	2,95%	Passo Fundo	18	3,44%	Passo Fundo	94	4,18%	Nova Santa Rita	3	5,56%
Santa Maria	208	2,54%	Passo Fundo	40	2,27%	Lajeado	16	3,06%	Viamão	65	2,89%	Bento Gonçalves	2	3,70%
N. Hamburgo	203	2,48%	Canoas	39	2,21%	Caxias do Sul	15	2,87%	Pelotas	64	2,85%	Cerro Largo	2	3,70%
Passo Fundo	202	2,47%	Sta Cruz Sul	38	2,15%	Canoas	14	2,68%	Gravatá	55	2,45%	Erechim	2	3,70%
São Leopoldo	162	1,98%	Pelotas	36	2,04%	Garibaldi	13	2,49%	B. Gonçalves	46	2,02%	Esteio	2	3,70%
Sta Cruz do Sul	142	1,74%	Alegrete	27	1,53%	São Marcos	11	2,10%	Alvorada	42	1,87%	Passo Fundo	2	3,70%
Gravatá	140	1,71%	Estrela	27	1,53%	B. Gonçalves	10	1,91%	São Leopoldo	41	1,82%	São Leopoldo	2	3,70%



Fonte: FENABRAVE

COMPARATIVO EMPLACAMENTOS RS E SC - Okm

JUL 23

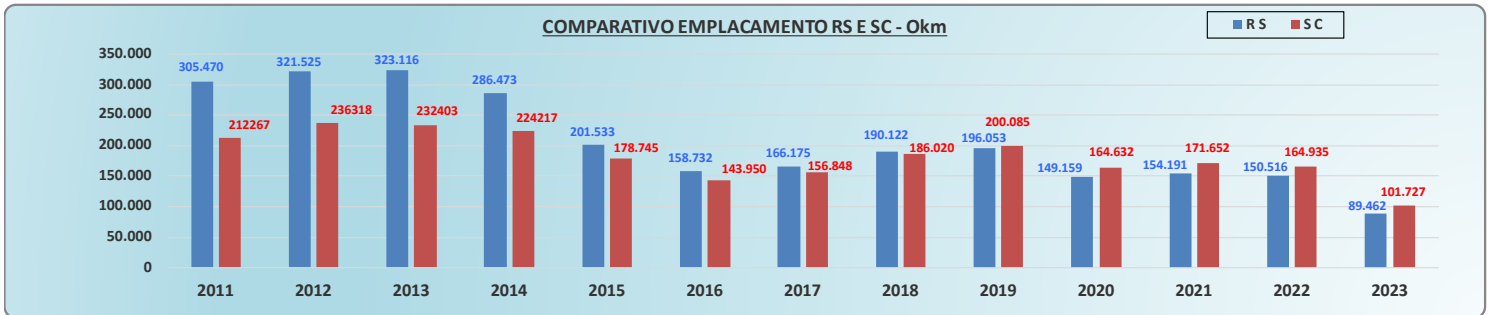
RS	2011	2012	2013	2014	2015	2016	2017	2018	2019	2020	2021	2022
A) Autos	168.961	191.691	190.389	161.444	128.179	99.217	107.221	121.128	121.260	87.142	77.002	74.851
B) Coml Leves	46.748	51.028	57.535	59.208	22.959	20.193	21.389	23.683	23.863	17.946	20.932	18.383
Subtotal A+B	215.709	242.719	247.924	220.652	151.138	119.410	128.610	144.811	145.123	105.088	97.934	93.234
Caminhões	11.863	9.434	12.020	9.854	5.203	3.665	3.641	5.410	7.443	6.516	10.560	10.483
Ônibus	1.823	1.590	1.793	1.566	1.127	841	578	841	1.112	712	739	891
Motos	63.600	54.987	46.026	39.606	31.716	23.628	22.301	27.179	29.491	23.810	30.240	32.697
Impl. Rodov.	3.847	3.436	5.644	4.649	2.465	1.805	1.816	2.730	4.149	4.180	5.277	4.566
Outros	8.628	9.359	9.709	10.146	9.884	9.383	9.229	9.151	8.735	8.853	9.441	8.645
Totais RS	305.470	321.525	323.116	286.473	201.533	158.732	166.175	190.122	196.053	149.159	154.191	150.516
VAR %		5,26%	0,49%	-11,34%	-29,65%	-21,24%	4,69%	14,41%	3,12%	-23,92%	3,38%	-2,38%

SC	2011	2012	2013	2014	2015	2016	2017	2018	2019	2020	2021	2022
(*) Parcial												
Totais SC	212.267 *	236.318 *	232.403 *	224.217 *	178.745	143.950	156.848	186.020	200.085	164.632	171.652	164.935
VAR %		11,33%	-1,66%	-3,52%	-20,28%	-19,47%	8,96%	18,60%	7,56%	-172,72%	4,27%	-3,91%

COMPARATIVO	2011	2012	2013	2014	2015	2016	2017	2018	2019	2020	2021	2022
(*) Parcial												
SC	212.267 *	236.318 *	232.403 *	224.217 *	178.745	143.950	156.848	186.020	200.085	164.632	171.652	164.935
RS	305.470	321.525	323.116	286.473	201.533	158.732	166.175	190.122	196.053	149.159	154.191	150.416
VAR %	30,51%	26,50%	28,07%	21,73%	11,31%	9,31%	5,61%	2,16%	-2,06%	-10,37%	-11,32%	-9,58%

2023	2023	%
RS	SC	
45.955	46.919	-2,10%
11.842	10.883	8,10%
57.797	57.802	-0,01%
4.476	5.259	-17,49%
520	309	40,58%
18.486	26.612	-43,96%
3.386	5.498	-62,37%
4.797	6.247	-30,23%
89.462	101.727	-13,71%

2023	2022	%
Acum.	Acum.	Cresc.
101.727	90.152	12,84%
89.462	78.665	13,73%
-13,71%	-14,60%	



EMPLACAMENTOS NO RIO GRANDE DO SUL EM 2023 - Okm

(QUANT. POR DIAS ÚTEIS)

RS	JAN	FEV	MAR	ABR	MAI	JUN	JUL	AGO	SET	OUT	NOV	DEZ
DIAS ÚTEIS	26	22	27	23	26	25	26					
A) Autos	211	217	267	250	259	313	315					
B) Coml Leves	48	51	76	81	87	62	68					
Subtotal A+B	259	268	343	331	346	375	383					
Caminhões	27	25	31	29	24	24	20					
Ônibus	3	5	4	3	3	1	2					
Motos	92	97	125	112	114	111	87					
Impl. Rodov.	14	15	17	21	25	21	23					
Outros	26	28	30	27	28	27	25					
EMPLACAMENTO	421	438	551	522	539	559	539					

EMPLACAMENTOS NO BRASIL EM 2023 - Okm

(QUANT. POR DIAS ÚTEIS)

BRASIL	JAN	FEV	MAR	ABR	MAI	JUN	JUL	AGO	SET	OUT	NOV	DEZ
DIAS ÚTEIS	26	22	27	23	26	25	26					
A) Autos	3.995	4.355	5.414	5.136	4.903	5.681	6.798					
B) Coml Leves	1.023	1.088	1.497	1.461	1.495	1.507	1.499					
Subtotal A+B	5.018	5.443	6.910	6.597	6.399	7.188	8.297					
Caminhões	393	356	348	317	304	309	312					
Ônibus	83	104	109	73	86	85	69					
Motos	4.250	4.570	5.405	5.257	6.209	5.612	4.733					
Impl. Rodov.	252	269	311	270	295	293	281					
Outros	328	405	436	394	449	452	432					
EMPLACAMENTO	10.322	11.147	13.519	12.907	13.741	13.938	14.123					