

RS	DEZ 21	JAN	FEV	MAR	ABR	MAI	JUN	JUL	AGO	SET	OUT	NOV	DEZ	VAR %	ACUM	ACUM	VAR %	VAR %	
A) Autos	7.808	4.663	4.705	5.397										MAR/FEV	2 0 2 2	2 0 2 1	ACUM	MAR/MAR	
B) Comi Leves	2.113	1.241	1.238	1.211										14,71%	14.765	19.601	-24,67%	-10,65%	
Subtotal (A+B)	9.921	5.904	5.943	6.608	0	0	0	0	0	0	0	0	0	-2,18%	3.690	4.928	-25,12%	-24,03%	
Caminhões	1.158	642	762	800										11,19%	18.455	24.529	-24,76%	-13,44%	
Ônibus	102	54	52	65										4,99%	2.204	2.162	1,94%	-16,75%	
Motos	2.929	1.896	1.833	2.963										25,00%	171	151	13,25%	75,68%	
Impl. Rodov.	449	377	350	375										61,65%	6.692	4.884	37,02%	52,03%	
Outros	826	547	632	725										7,14%	1.102	1.383	-20,32%	-30,56%	
EMPLACAMENTO	15.385	9.420	9.572	11.536									0	14,72%	1.904	2.177	-12,54%	0,14%	
		-38,77%	1,61%	20,52%											20,52%	30,528	35,286	-13,48%	-2,61%

EMPLACAMENTOS NO BRASIL EM 2022 - Okm

BRASIL	DEZ 21	JAN	FEV	MAR	ABR	MAI	JUN	JUL	AGO	SET	OUT	NOV	DEZ	VAR %	ACUM	ACUM	VAR %	VAR %	
A) Autos	156.132	92.205	100.006	108.244										MAR/FEV	2 0 2 2	2 0 2 1	ACUM	MAR/MAR	
B) Comi Leves	37.409	24.389	23.029	26.660										8,24%	300.455	400.760	-25,03%	-23,73%	
Subtotal (A+B)	193.541	116.594	123.035	134.904	0	0	0	0	0	0	0	0	0	15,77%	74.078	97.052	-23,67%	-24,19%	
Caminhões	11.985	8.515	8.112	10.133										9,65%	374.533	497.812	-24,76%	-23,82%	
Ônibus	1.536	1.368	1.176	1.779										24,91%	26.760	25.763	3,87%	-6,11%	
Motos	112.401	89.679	75.004	110.083										51,28%	4.323	4.252	1,67%	18,60%	
Impl. Rodov.	8.154	6.726	6.003	6.796										46,77%	274.766	205.538	33,68%	76,75%	
Outros	9.987	7.888	8.665	9.915										13,21%	19.525	21.310	-8,38%	-14,90%	
EMPLACAMENTO	337.604	230.770	221.995	273.610	0	0	0	0	0	0	0	0	0	14,43%	26.468	31.307	-15,46%	-3,38%	
		-31,64%	-3,80%	23,25%											23,25%	726,375	785,982	-7,58%	1,37%

RANKING DE EMLACAMENTOS DE OKM POR ESTADO EM 2022

ESTADO	JAN	FEV	MAR	ABR	MAI	JUN	JUL	AGO	SET	OUT	NOV	DEZ	ACUM.	%
1º) São Paulo	53.189	45.045	63.358										161.592	22,2%
2º) Minas Gerais	32.742	36.626	41.189										110.557	15,2%
3º) Paraná	14.850	14.001	15.607										44.458	6,1%
4º) Rio de Janeiro	14.609	13.112	13.735										41.456	5,7%
5º) Santa Catarina	10.633	11.303	13.699										35.635	4,9%
6º) Bahia	11.035	10.712	13.208										34.955	4,8%
7º) Goiás	9.335	10.013	11.963										31.311	4,3%
8º) R S	9.420	9.572	11.536										30.528	4,2%
9º) Pernambuco	9.083	8.176	9.781										27.040	3,7%
10º) Ceará	7.522	7.622	8.042										23.186	3,2%
Total	230.770	221.995	273.610	0	0	0	0	0	0	0	0	0	726.375	100,0%

EMPLACAMENTO NOS MUNICÍPIOS POR SEGMENTO

MARÇO 22

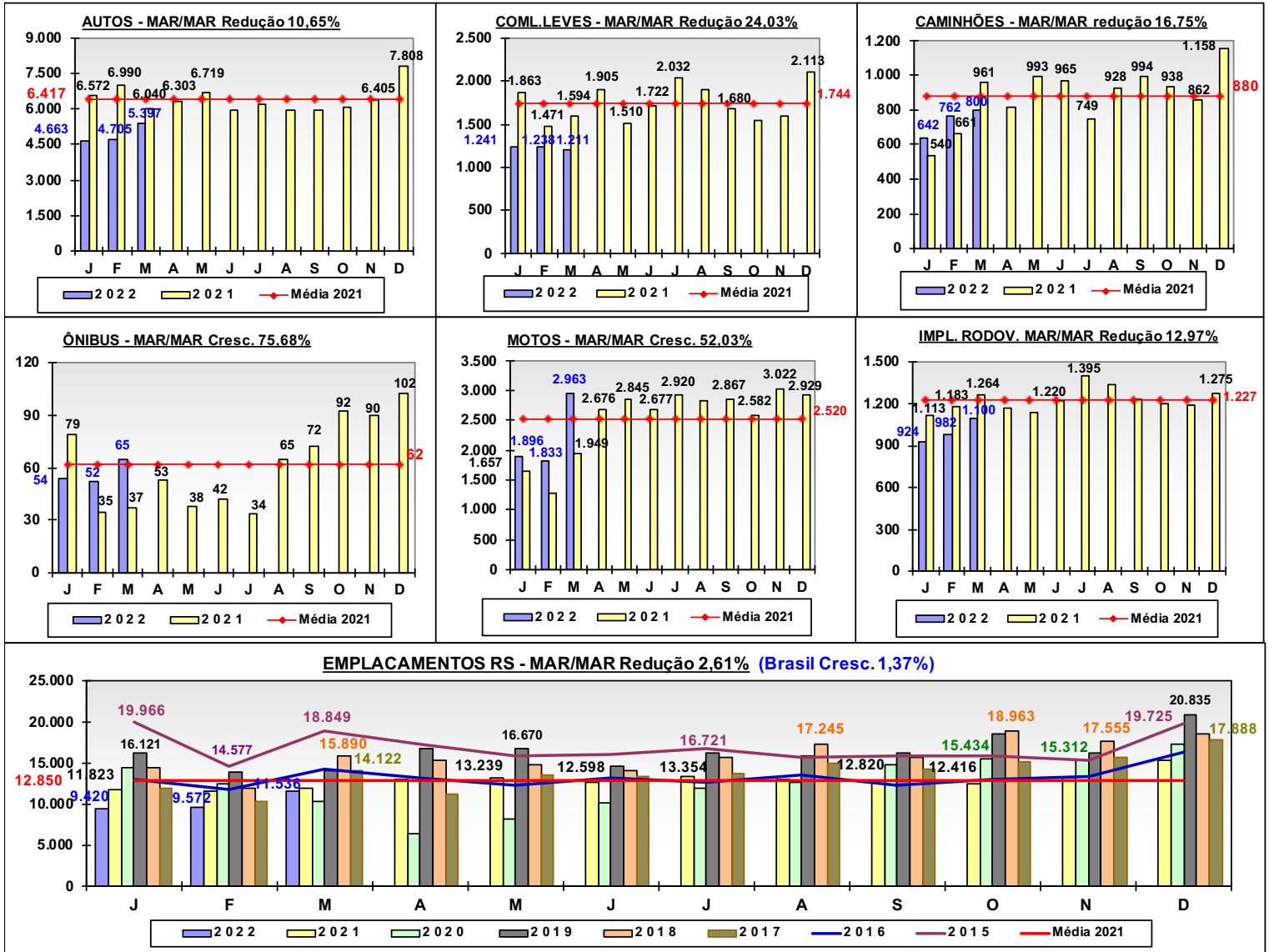
AUTOS	Quant.	Part. %
Porto Alegre	1.520	28,16%
Caxias do Sul	253	4,69%
Canoas	209	3,87%
Passo Fundo	177	3,28%
Pelotas	173	3,21%
Santa Maria	167	3,09%
Novo Hamburgo	161	2,98%
Bento Gonçalves	100	1,85%
Lajeado	100	1,85%
São Leopoldo	84	1,56%

Comi Leve	Quant.	Part. %
Porto Alegre	201	16,60%
Pelotas	44	3,63%
São Leopoldo	34	2,81%
Passo Fundo	30	2,48%
Santa Maria	30	2,48%
Caxias do Sul	26	2,15%
Ijuí	26	2,15%
N. Hamburgo	22	1,82%
Canoas	20	1,65%
São Gabriel	20	1,65%

Caminhões	Quant.	Part. %
São Leopoldo	136	17,00%
Canoas	32	4,00%
Porto Alegre	30	3,75%
Lajeado	25	3,13%
Garibaldi	23	2,88%
Caxias do Sul	22	2,75%
Passo Fundo	22	2,75%
Ijuí	19	2,38%
Estrela	18	2,25%
Pelotas	15	1,88%

MOTOS	Quant.	Part. %
Porto Alegre	422	14,24%
Caxias do Sul	139	4,69%
Canoas	125	4,22%
Passo Fundo	114	3,85%
Pelotas	76	2,56%
Gravatá	75	2,53%
Santa Maria	66	2,23%
São Leopoldo	62	2,06%
N. Hamburgo	60	2,02%
B. Gonçalves	58	1,96%

ÔNIBUS	Quant.	Part. %
Caxias do Sul	9	13,85%
Xangri-la	4	6,15%
Imbé	3	4,62%
Pelotas	3	4,62%
Sto A. Patrulha	3	4,62%
Cambará do Sul	2	3,08%
Dois Irmãos	2	3,08%
Erebango	2	3,08%
N. Hamburgo	2	3,08%
Panambi	2	3,08%



Fonte: FENABRAVE

RS	2011	2012	2013	2014	2015	2016	2017	2018	2019	2020	2021
A) Autos	168.961	191.691	190.389	161.444	128.179	99.217	107.221	121.128	121.260	87.142	77.002
B) Comi Leves	46.748	51.028	57.535	59.208	22.959	20.193	21.389	23.683	23.863	17.946	20.932
Subtotal A+B	215.709	242.719	247.924	220.652	151.138	119.410	128.610	144.811	145.123	105.088	97.934
Caminhões	11.863	9.434	12.020	9.854	5.203	3.665	3.641	5.410	7.443	6.516	10.560
Ônibus	1.823	1.590	1.793	1.566	1.127	841	578	841	1.112	712	739
Motos	63.600	54.987	46.026	39.606	31.716	23.628	22.301	27.179	29.491	23.810	30.240
Impl. Rodov.	3.847	3.436	5.644	4.649	2.465	1.805	1.816	2.730	4.149	4.180	5.277
Outros	8.628	9.359	9.709	10.146	9.884	9.383	9.229	9.151	8.735	8.853	9.441
Totais RS	305.470	321.525	323.116	286.473	201.533	158.732	166.175	190.122	196.053	149.159	154.191
VAR %		5,26%	0,49%	-11,34%	-29,65%	-21,24%	4,69%	14,41%	3,12%	-23,92%	3,38%

SC	2011	2012	2013	2014	2015	2016	2017	2018	2019	2020	2021
(*) Parcial											
Totais SC	212.267 *	236.318 *	232.403 *	224.217 *	178.745	143.950	156.848	186.020	200.085	164.632	171.652
VAR %		11,33%	-1,66%	-3,52%	-20,28%	-19,47%	8,96%	18,60%	7,56%	-172,72%	4,27%

COMPARATIVO	2011	2012	2013	2014	2015	2016	2017	2018	2019	2020	2021
(*) Parcial											
SC	212.267 *	236.318 *	232.403 *	224.217 *	178.745	143.950	156.848	186.020	200.085	164.632	171.652
RS	305.470	321.525	323.116	286.473	201.533	158.732	166.175	190.122	196.053	149.159	154.191
VAR %	30,51%	26,50%	28,07%	21,73%	11,31%	9,31%	5,61%	2,16%	-2,06%	-10,37%	-11,32%

Emplacamento	2011	2012	2013	2014	2015	2016	2017	2018	2019	2020	2021
BRASIL	5.715.280	5.586.586	5.458.671	5.096.236	3.982.816	3.174.625	3.216.761	3.653.500	4.036.303	3.162.851	3.497.077
VAR %		-2,25%	-2,29%	-6,64%	-21,85%	-20,29%	1,33%	13,58%	10,48%	-21,63%	10,57%

2022	2022	%
RS	SC	
14.765	15.928	-7,88%
3.690	2.853	22,68%
18.455	18.781	-1,77%
2.204	2.208	-0,18%
171	315	-84,21%
6.692	9.465	-41,44%
1.102	2.203	-99,91%
1.904	2.663	-39,86%
30.528	35.635	-16,73%

2022	2021
35.635	39.875
-10,63%	

2022	2021
35.635	39.875
30.528	35.286
-16,73%	-13,01%

2022	2021
726.375	785.982
-7,58%	

COMPARATIVO EMPLACAMENTO RS E SC - Okm

■ RS ■ SC

