

RS	DEZ 22	JAN	FEV	MAR	ABR	MAI	JUN	JUL	AGO	SET	OUT	NOV	DEZ	FEV/JAN	2023	2022	VAR %	FEV/FEV
A) Autos	8.719	5.482	4.772											VAR %	Acum	Acum	Acum	VAR %
B) Coml Leves	1.896	1.247	1.123											-12,95%	10.254	9.368	9,46%	1,42%
Subtotal (A+B)	10.615	6.729	5.895	0	0	0	0	0	0	0	0	0	0	-9,94%	2.370	2.483	-4,55%	-9,36%
Caminhões	1.088	699	539											-12,39%	12.624	11.851	6,52%	-0,82%
Ônibus	150	71	111											-22,89%	1.238	1.404	-11,82%	-29,27%
Motos	3.149	2.401	2.143											56,34%	182	102	78,43%	117,65%
Impl. Rodov.	513	361	337											-10,75%	4.544	3.729	21,86%	16,91%
Outros	886	686	609											-6,65%	698	727	-3,99%	-3,71%
Totais	16.401	10.947	9.634	0	0	0	0	0	0	0	0	0	0	-11,22%	1.295	1.179	9,84%	-3,64%
		-33,25%	-11,99%											-11,99%	20.581	18.992	8,37%	0,65%

EMPLACAMENTOS NO BRASIL EM 2023 - Okm

BRASIL	DEZ 22	JAN	FEV	MAR	ABR	MAI	JUN	JUL	AGO	SET	OUT	NOV	DEZ	FEV/JAN	2023	2022	VAR %	FEV/FEV	
A) Autos	164.169	103.871	95.809											VAR %	Acum	Acum	Acum	VAR %	
B) Coml Leves	38.007	26.588	23.946											-7,76%	199.680	192.210	3,89%	-4,20%	
Subtotal (A+B)	202.176	130.459	119.755	0	0	0	0	0	0	0	0	0	0	-9,94%	50.534	47.472	6,45%	3,89%	
Caminhões	12.064	10.215	7.825											-8,20%	250.214	239.682	4,39%	-2,68%	
Ônibus	2.680	2.152	2.288											-23,40%	18.040	16.618	8,56%	-3,53%	
Motos	132.129	110.521	100.549											6,32%	4.440	2.488	78,46%	98,27%	
Impl. Rodov.	7.891	6.539	5.923											-9,02%	211.070	164.655	28,19%	34,08%	
Outros	9.955	8.522	8.904											-9,42%	12.462	12.728	-2,09%	-1,33%	
Totais	366.895	268.408	245.244	0	0	0	0	0	0	0	0	0	0	-8,63%	513.652	452.723	13,46%	10,48%	
		-26,84%	-8,63%																

RANKING DE EMPLACAMENTOS DE OKM POR ESTADO EM 2023

ESTADO	JAN	FEV	MAR	ABR	MAI	JUN	JUL	AGO	SET	OUT	NOV	DEZ	ACUM. 2023	% Part
1º) São Paulo	60.952	56.995											117.947	23,0%
2º) Minas Gerais	40.083	34.893											74.976	14,6%
3º) Paraná	16.923	14.509											31.432	6,1%
4º) Rio de Janeiro	14.945	13.740											28.685	5,6%
5º) Bahia	13.283	11.728											25.011	4,9%
6º) Santa Catarina	12.189	11.980											24.169	4,7%
7º) Goiás	10.519	10.364											20.883	4,1%
8º) RS	10.947	9.634											20.581	4,0%
9º) Pernambuco	10.857	8.837											19.694	3,8%
10º) Ceará	7.679	7.316											14.995	2,9%
Totais	268.408	245.244	0	0	0	0	0	0	0	0	0	0	513.652	100,0%

EMPLACAMENTO NOS MUNICÍPIOS POR SEGMENTO

FEVEREIRO 23

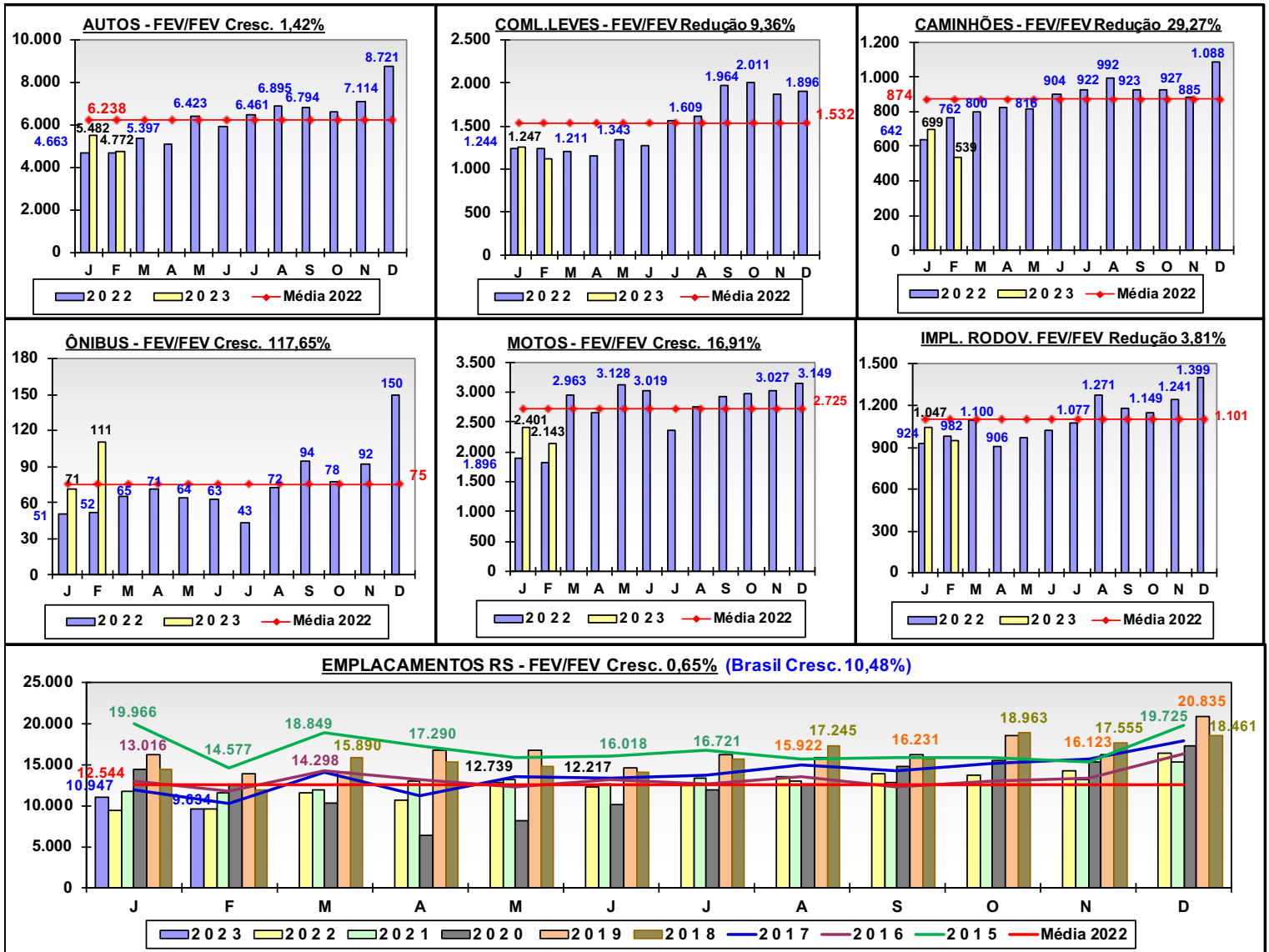
AUTOS	Quant.	Part. %
Porto Alegre	1.166	24,43%
Caxias do Sul	271	5,68%
Canoas	175	3,67%
N. Hamburgo	160	3,35%
Pelotas	143	3,00%
Santa Maria	135	2,83%
Bento Gonçalves	127	2,66%
Passo Fundo	114	2,39%
Santa Cruz do Sul	101	2,12%
Lajeado	93	1,95%

Coml Leve	Quant.	Part. %
Porto Alegre	75	6,68%
Caxias do Sul	48	4,27%
Santa Maria	40	3,56%
Pelotas	36	3,21%
Passo Fundo	24	2,14%
Canoas	23	2,05%
Bagé	21	1,87%
Carazinho	21	1,87%
Vacaria	20	1,78%
Erechim	19	1,69%

Caminhões	Quant.	Part. %
São Leopoldo	59	10,95%
Eldorado Sul	31	5,75%
Caxias do Sul	20	3,71%
Porto Alegre	20	3,71%
Passo Fundo	19	3,53%
Canoas	18	3,34%
Capão Leão	17	3,15%
Portão	16	2,97%
Erechim	13	2,41%
Lajeado	13	2,41%

MOTOS	Quant.	Part. %
Porto Alegre	305	14,23%
Caxias do Sul	96	4,48%
Canoas	92	4,29%
Passo Fundo	81	3,78%
Pelotas	61	2,85%
Gravatá	53	2,47%
B. Gonçalves	48	2,24%
São Leopoldo	48	2,24%
Viamão	48	2,24%
N. Hamburgo	47	2,19%

ÔNIBUS	Quant.	Part. %
Porto Alegre	27	24,32%
Santa Cruz do Sul	8	7,21%
Plameira Missões	7	6,31%
Caxias do Sul	5	4,50%
Viamão	5	4,50%
Canoas	3	2,70%
Erechim	3	2,70%
Estância velha	3	2,70%
São Leopoldo	3	2,70%
Bento Gonçalves	2	1,80%



Fonte: FENABRAVE

COMPARATIVO EMPLACAMENTOS RS E SC - Okm

FEVEREIRO 23

RS	2011	2012	2013	2014	2015	2016	2017	2018	2019	2020	2021	2022
A) Autos	168.961	191.691	190.389	161.444	128.179	99.217	107.221	121.128	121.260	87.142	77.002	74.851
B) Coml Leves	46.748	51.028	57.535	59.208	22.959	20.193	21.389	23.683	23.863	17.946	20.932	18.383
Subtotal A+B	215.709	242.719	247.924	220.652	151.138	119.410	128.610	144.811	145.123	105.088	97.934	93.234
Caminhões	11.863	9.434	12.020	9.854	5.203	3.665	3.641	5.410	7.443	6.516	10.560	10.483
Ônibus	1.823	1.590	1.793	1.566	1.127	841	578	841	1.112	712	739	891
Motos	63.600	54.987	46.026	39.606	31.716	23.628	22.301	27.179	29.491	23.810	30.240	32.697
Impl. Rodov.	3.847	3.436	5.644	4.649	2.465	1.805	1.816	2.730	4.149	4.180	5.277	4.566
Outros	8.628	9.359	9.709	10.146	9.884	9.383	9.229	9.151	8.735	8.853	9.441	8.645
Totais RS	305.470	321.525	323.116	286.473	201.533	158.732	166.175	190.122	196.053	149.159	154.191	150.516
VAR %		5,26%	0,49%	-11,34%	-29,65%	-21,24%	4,69%	14,41%	3,12%	-23,92%	3,38%	-2,38%

SC	2011	2012	2013	2014	2015	2016	2017	2018	2019	2020	2021	2022
(*) Parcial												
Totais SC	212.267 *	236.318 *	232.403 *	224.217*	178.745	143.950	156.848	186.020	200.085	164.632	171.652	164.935
VAR %		11,33%	-1,66%	-3,52%	-20,28%	-19,47%	8,96%	18,60%	7,56%	-172,72%	4,27%	-3,91%

COMPARATIVO	2011	2012	2013	2014	2015	2016	2017	2018	2019	2020	2021	2022
(*) Parcial												
SC	212.267 *	236.318 *	232.403 *	224.217*	178.745	143.950	156.848	186.020	200.085	164.632	171.652	164.935
RS	305.470	321.525	323.116	286.473	201.533	158.732	166.175	190.122	196.053	149.159	154.191	150.416
VAR %		30,51%	26,50%	28,07%	21,73%	11,31%	9,31%	5,61%	2,16%	-2,06%	-10,37%	-9,58%

2023	2023	%
RS	SC	
10.254	10.543	-2,82%
2.370	2.312	2,45%
12.624	12.855	-1,83%
1.238	1.637	-32,23%
182	99	45,60%
4.544	6.507	-43,20%
698	1.412	-102,29%
1.295	1.659	-28,11%
20.581	24.169	-17,43%

2023	2022	%
Acum.	Acum.	Cresc.
24.169	21.936	10,18%
20.581	18.992	8,37%
-17,43%	-15,50%	

