

RS	DEZ 21	JAN	FEV	MAR	ABR	MAI	JUN	JUL	AGO	SET	OUT	NOV	DEZ	VAR %	ACUM	ACUM	VAR %	VAR %
A) Autos	7.808	4.663	4.705	5.397	5.135									ABR/MAR	2 0 2 2	2 0 2 1	ACUM	ABR/ABR
B) Coml Leves	2.113	1.241	1.238	1.211	1.149									-4,85%	19.900	25.904	-23,18%	-18,53%
Subtotal (A+B)	9.921	5.904	5.943	6.608	6.284	0	0	0	0	0	0	0	0	-5,12%	4.839	6.833	-29,18%	-39,69%
Caminhões	1.158	642	762	800	822									-4,90%	24.739	32.737	-24,43%	-23,44%
Ônibus	102	54	52	65	71									2,75%	3.026	2.974	1,75%	1,23%
Motos	2.929	1.896	1.833	2.963	2.661									9,23%	242	204	18,63%	33,96%
Impl. Rodov.	449	377	350	375	308									-10,19%	9.353	7.560	23,72%	-0,56%
Outros	826	547	632	725	596									-17,87%	1.410	1.847	-23,66%	-33,62%
EMPLACAMENTO	15.385	9.420	9.572	11.536	10.744								0	-17,52%	2.502	2.880	-13,13%	-14,94%
		-38,77%	1,61%	20,52%	-6,87%									-6,87%	41.272	48.202	-14,38%	-16,82%

EMPLACAMENTOS NO BRASIL EM 2022 - Okm

BRASIL	DEZ 21	JAN	FEV	MAR	ABR	MAI	JUN	JUL	AGO	SET	OUT	NOV	DEZ	VAR %	ACUM	ACUM	VAR %	VAR %
A) Autos	156.132	92.205	100.006	108.230	109.684									ABR/MAR	2 0 2 2	2 0 2 1	ACUM	ABR/ABR
B) Coml Leves	37.409	24.389	23.029	26.658	26.657									1,34%	410.114	528.191	-22,35%	-13,93%
Subtotal (A+B)	193.541	116.594	123.035	134.888	136.341	0	0	0	0	0	0	0	0	0,00%	100.732	133.488	-24,54%	-26,84%
Caminhões	11.985	8.515	8.112	10.133	9.375									1,08%	510.846	661.679	-22,80%	-16,80%
Ônibus	1.536	1.368	1.176	1.779	1.521									-7,48%	36.134	35.574	1,57%	-4,44%
Motos	112.401	89.679	75.004	110.080	107.737									-14,50%	5.844	5.648	3,47%	8,95%
Impl. Rodov.	8.154	6.726	6.003	6.796	6.572									-2,13%	382.497	300.226	27,40%	13,78%
Outros	9.987	7.888	8.665	9.915	9.014									-3,30%	26.097	28.787	-9,34%	-12,10%
EMPLACAMENTO	337.604	230.770	221.995	273.591	270.560	0	0	0	0	0	0	0	0	-9,09%	35.482	42.113	-15,75%	-16,58%
		-31,64%	-3,80%	23,24%	-1,11%									-1,11%	996.900	1.074.027	-7,18%	-6,07%

RANKING DE EMLACAMENTOS DE OKM POR ESTADO EM 2022

ESTADO	JAN	FEV	MAR	ABR	MAI	JUN	JUL	AGO	SET	OUT	NOV	DEZ	ACUM.	%
1º) São Paulo	53.189	45.045	63.357	62.425									224.014	22,5%
2º) Minas Gerais	32.742	36.626	41.184	44.236									154.787	15,5%
3º) Paraná	14.850	14.001	15.606	15.143									59.600	6,0%
4º) Rio de Janeiro	14.609	13.112	13.735	13.986									55.442	5,6%
5º) Santa Catarina	10.633	11.303	13.697	12.870									48.503	4,9%
6º) Bahia	11.035	10.712	13.208	12.370									47.325	4,7%
7º) Goiás	9.335	10.013	11.961	11.924									43.233	4,3%
8º) RS	9.420	9.572	11.536	10.744									41.272	4,1%
9º) Pernambuco	9.083	8.176	9.781	10.050									37.089	3,7%
10º) Ceará	7.522	7.622	8.042	8.387									31.573	3,2%
Total	230.770	221.995	273.591	270.560	0	0	0	0	0	0	0	0	996.900	100,0%

EMPLACAMENTO NOS MUNICÍPIOS POR SEGMENTO

ABRIL 22

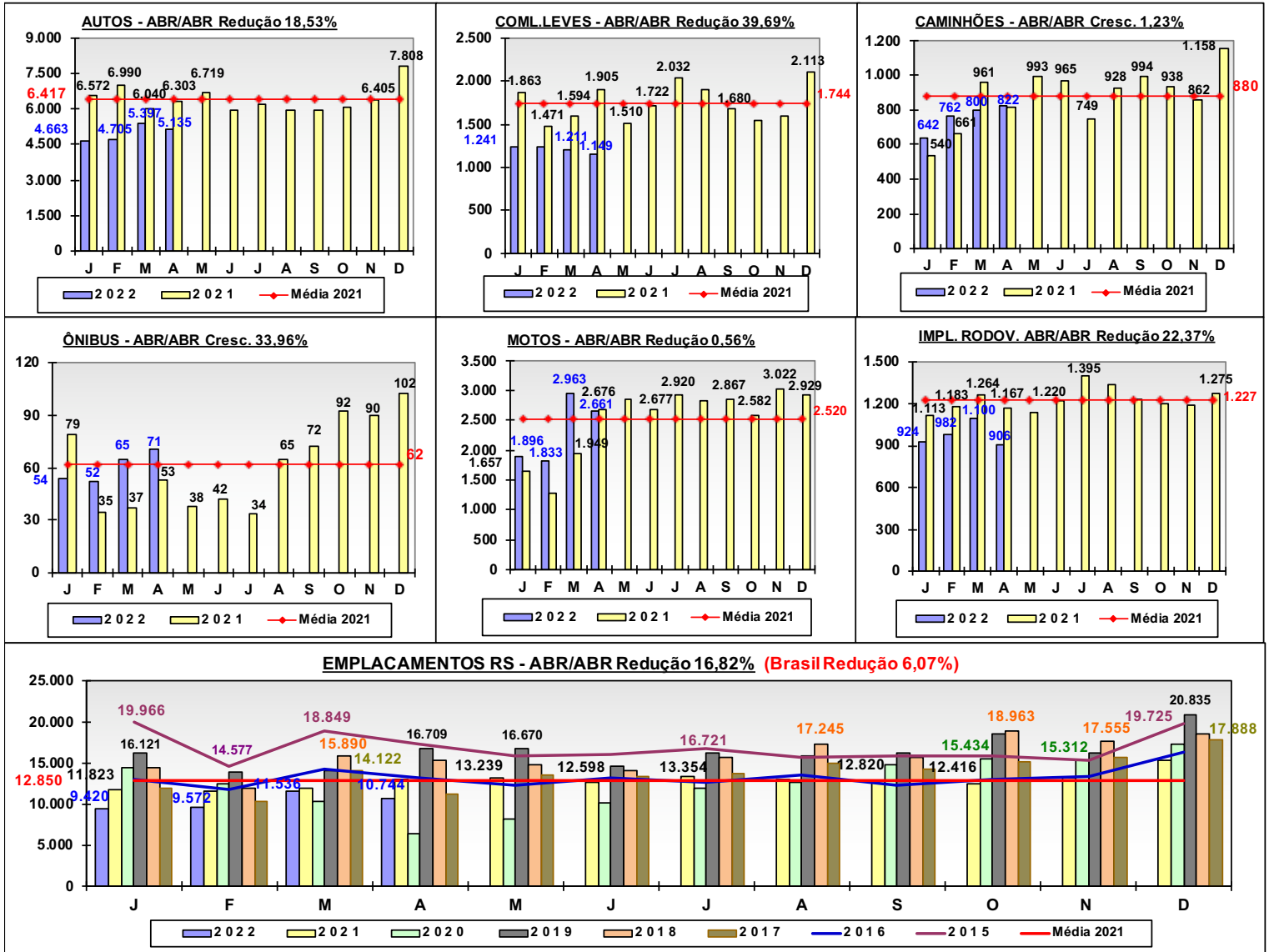
AUTOS	Quant.	Part. %
Porto Alegre	1.348	26,25%
Caxias do Sul	298	5,80%
Canoas	182	3,54%
Novo Hamburgo	162	3,15%
Santa Maria	142	2,72%
Pelotas	129	2,51%
Passo Fundo	119	2,32%
Gravataí	104	2,03%
São Leopoldo	87	1,69%
Lajeado	85	1,66%

Coml Leve	Quant.	Part. %
Porto Alegre	146	12,71%
Lajeado	52	4,53%
Caxias do Sul	47	4,09%
Pelotas	31	2,70%
Passo Fundo	30	2,61%
Santa Maria	29	2,52%
N. Hamburgo	23	2,00%
Bagé	19	1,65%
São Leopoldo	17	1,48%
Canoas	16	1,39%

Caminhões	Quant.	Part. %
São Leopoldo	171	2,80%
Porto Alegre	56	6,81%
Passo Fundo	30	3,65%
Canoas	29	3,53%
São Borja	29	3,53%
Santa Maria	25	3,04%
Caxias do Sul	20	2,43%
Uruguaiana	15	1,82%
Max. Almeida	14	1,70%
Ijuí	13	1,58%

MOTOS	Quant.	Part. %
Porto Alegre	380	14,28%
Caxias do Sul	131	4,92%
Canoas	115	4,32%
Passo Fundo	95	3,57%
Santa Maria	71	2,67%
São Leopoldo	71	2,67%
Pelotas	67	2,52%
Gravataí	63	2,37%
N. Hamburgo	57	2,14%
B. Gonçalves	55	2,07%

ÔNIBUS	Quant.	Part. %
Alegrete	6	8,45%
Canela	3	4,23%
Caxias do Sul	3	4,23%
Porto Alegre	3	4,23%
Alpestre	2	2,82%
Boa Vista do Ingra	2	2,82%
Condor	2	2,82%
Gravataí	2	2,82%
Jacutinga	2	2,82%
Palmeira Missões	2	2,82%



Fonte: FENABRAVE

**COMPARATIVO EMPLACAMENTOS RS E SC - Okm**

ABRIL 22

RS	2011	2012	2013	2014	2015	2016	2017	2018	2019	2020	2021
A) Autos	168.961	191.691	190.389	161.444	128.179	99.217	107.221	121.128	121.260	87.142	77.002
B) Comi Leves	46.748	51.028	57.535	59.208	22.959	20.193	21.389	23.683	23.863	17.946	20.932
<b>Subtotal A+B</b>	<b>215.709</b>	<b>242.719</b>	<b>247.924</b>	<b>220.652</b>	<b>151.138</b>	<b>119.410</b>	<b>128.610</b>	<b>144.811</b>	<b>145.123</b>	<b>105.088</b>	<b>97.934</b>
Caminhões	11.863	9.434	12.020	9.854	5.203	3.665	3.641	5.410	7.443	6.516	10.560
Ônibus	1.823	1.590	1.793	1.566	1.127	841	578	841	1.112	712	739
Motos	63.600	54.987	46.026	39.606	31.716	23.628	22.301	27.179	29.491	23.810	30.240
Impl. Rodov.	3.847	3.436	5.644	4.649	2.465	1.805	1.816	2.730	4.149	4.180	5.277
Outros	8.628	9.359	9.709	10.146	9.884	9.383	9.229	9.151	8.735	8.853	9.441
<b>Totais RS</b>	<b>305.470</b>	<b>321.525</b>	<b>323.116</b>	<b>286.473</b>	<b>201.533</b>	<b>158.732</b>	<b>166.175</b>	<b>190.122</b>	<b>196.053</b>	<b>149.159</b>	<b>154.191</b>
<b>VAR %</b>		<b>5,26%</b>	<b>0,49%</b>	<b>-11,34%</b>	<b>-29,65%</b>	<b>-21,24%</b>	<b>4,69%</b>	<b>14,41%</b>	<b>3,12%</b>	<b>-23,92%</b>	<b>3,38%</b>

SC	2011	2012	2013	2014	2015	2016	2017	2018	2019	2020	2021
(*) Parcial											
Totais SC	212.267 *	236.318 *	232.403 *	224.217 *	178.745	143.950	156.848	186.020	200.085	164.632	171.652
<b>VAR %</b>		<b>11,33%</b>	<b>-1,66%</b>	<b>-3,52%</b>	<b>-20,28%</b>	<b>-19,47%</b>	<b>8,96%</b>	<b>18,60%</b>	<b>7,56%</b>	<b>-172,72%</b>	<b>4,27%</b>

COMPARATIVO	2011	2012	2013	2014	2015	2016	2017	2018	2019	2020	2021
(*) Parcial											
SC	212.267 *	236.318 *	232.403 *	224.217 *	178.745	143.950	156.848	186.020	200.085	164.632	171.652
RS	305.470	321.525	323.116	286.473	201.533	158.732	166.175	190.122	196.053	149.159	154.191
<b>VAR %</b>	<b>30,51%</b>	<b>26,50%</b>	<b>28,07%</b>	<b>21,73%</b>	<b>11,31%</b>	<b>9,31%</b>	<b>5,61%</b>	<b>2,16%</b>	<b>-2,06%</b>	<b>-10,37%</b>	<b>-11,32%</b>

Emplacamento	2011	2012	2013	2014	2015	2016	2017	2018	2019	2020	2021
BRASIL	5.715.280	5.586.586	5.458.671	5.096.236	3.982.816	3.174.625	3.216.761	3.653.500	4.036.303	3.162.851	3.497.077
<b>VAR %</b>		<b>-2,25%</b>	<b>-2,29%</b>	<b>-6,64%</b>	<b>-21,85%</b>	<b>-20,29%</b>	<b>1,33%</b>	<b>13,58%</b>	<b>10,48%</b>	<b>-21,63%</b>	<b>10,57%</b>

2022	2022	%
RS	SC	
19.900	21.471	-7,89%
4.839	4.040	16,51%
24.739	25.511	-3,12%
3.026	2.972	1,78%
242	381	-57,44%
9.353	13.232	-41,47%
1.410	2.825	-100,35%
2.502	3.582	-43,17%
41.272	48.503	-17,52%

2022	2021
48.503	54.113
-10,37%	

2022	2021
48.503	54.113
41.272	48.202
-17,52%	-12,26%

2022	2021
996.900	1.074.027
-7,18%	

**COMPARATIVO EMPLACAMENTO RS E SC - Okm**

■ RS ■ SC

