

RS	DEZ 22	JAN	FEV	MAR	ABR	MAI	JUN	JUL	AGO	SET	OUT	NOV	DEZ	AGO/JUL	2023	2022	VAR %	AGO/AGO
A) Autos	8.719	5.482	4.772	7.200	5.754	6.746	7.818	8.183	7.659					VAR %	Acum	Acum	VAR %	VAR %
B) Comi Leves	1.896	1.247	1.123	2.061	1.854	2.250	1.544	1.763	2.184					-6,40%	53.614	45.610	17,55%	11,10%
<b>Subtotal (A+B)</b>	<b>10.615</b>	<b>6.729</b>	<b>5.895</b>	<b>9.261</b>	<b>7.608</b>	<b>8.996</b>	<b>9.362</b>	<b>9.946</b>	<b>9.843</b>	<b>0</b>	<b>0</b>	<b>0</b>	<b>0</b>	<b>23,88%</b>	<b>14.025</b>	<b>10.641</b>	<b>31,80%</b>	<b>35,74%</b>
Caminhões	1.088	699	539	842	658	622	593	523	700					33,84%	5.175	6.660	-22,30%	-29,44%
Ônibus	150	71	111	119	62	69	34	54	78					44,44%	598	477	25,37%	8,33%
Motos	3.149	2.401	2.145	3.378	2.565	2.961	2.787	2.249	3.221					43,22%	21.707	20.634	5,20%	16,49%
Impl. Rodov.	513	361	340	452	479	639	517	597	573					-4,02%	3.959	2.874	37,75%	19,87%
Outros	886	686	611	815	631	733	681	640	804					25,63%	5.601	5.373	4,24%	1,26%
<b>Totais</b>	<b>16.401</b>	<b>10.947</b>	<b>9.641</b>	<b>14.867</b>	<b>12.003</b>	<b>14.020</b>	<b>13.974</b>	<b>14.009</b>	<b>15.219</b>	<b>0</b>	<b>0</b>	<b>0</b>	<b>0</b>	<b>8,64%</b>	<b>104.679</b>	<b>92.269</b>	<b>13,45%</b>	<b>11,87%</b>

EMPLACAMENTOS NO BRASIL EM 2023 - Okm

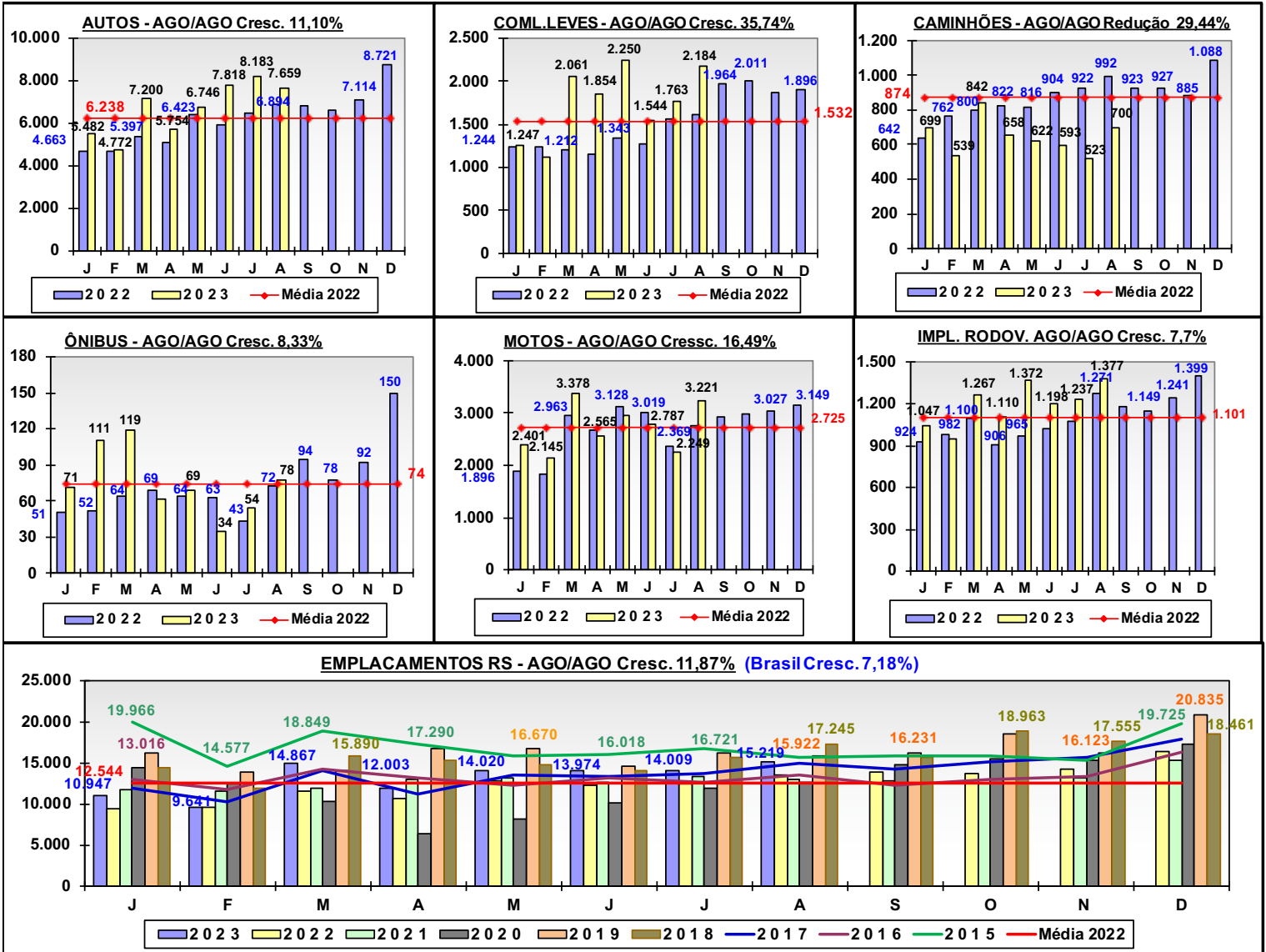
BRASIL	DEZ 22	JAN	FEV	MAR	ABR	MAI	JUN	JUL	AGO	SET	OUT	NOV	DEZ	AGO/JUL	2023	2022	VAR %	AGO/AGO
A) Autos	164.169	103.871	95.817	146.165	118.123	127.478	142.011	176.734	153.478					VAR %	Acum	Acum	VAR %	VAR %
B) Comi Leves	38.007	26.588	23.952	40.409	33.593	38.874	37.674	38.971	43.400					-13,16%	1.063.625	973.829	9,22%	-1,10%
<b>Subtotal (A+B)</b>	<b>202.176</b>	<b>130.459</b>	<b>119.769</b>	<b>186.574</b>	<b>151.716</b>	<b>166.352</b>	<b>179.685</b>	<b>215.705</b>	<b>196.878</b>	<b>0</b>	<b>0</b>	<b>0</b>	<b>0</b>	<b>-8,73%</b>	<b>1.347.065</b>	<b>1.214.692</b>	<b>10,90%</b>	<b>1,36%</b>
Caminhões	12.064	10.215	7.843	9.388	7.293	7.893	7.722	8.109	8.968					10,59%	67.426	80.904	-16,66%	-27,07%
Ônibus	2.680	2.152	2.288	2.937	1.669	2.237	2.115	1.783	1.871					4,94%	17.053	12.799	33,24%	-8,73%
Motos	132.129	110.521	100.575	145.943	120.906	161.438	140.339	123.051	142.714					15,98%	1.045.494	862.847	21,17%	20,38%
Impl. Rodov.	7.891	6.539	5.963	8.385	6.207	7.678	7.323	7.318	8.541					16,71%	57.954	55.346	4,71%	9,84%
Outros	9.955	8.522	8.955	11.775	9.063	11.671	11.297	11.222	12.525					11,61%	85.033	78.851	7,84%	7,16%
<b>Totais</b>	<b>366.895</b>	<b>268.408</b>	<b>245.393</b>	<b>365.002</b>	<b>296.854</b>	<b>357.269</b>	<b>348.481</b>	<b>367.188</b>	<b>371.497</b>	<b>0</b>	<b>0</b>	<b>0</b>	<b>0</b>	<b>1,17%</b>	<b>2.620.025</b>	<b>2.305.439</b>	<b>13,65%</b>	<b>7,18%</b>

RANKING DE EMPLACAMENTOS DE OKM POR ESTADO EM 2023

ESTADO	JAN	FEV	MAR	ABR	MAI	JUN	JUL	AGO	SET	OUT	NOV	DEZ	ACUM. 2023	% Part
1*) São Paulo	60.952	57.020	82.060	67.387	80.849	83.007	94.547	86.472					612.303	23,4%
2*) Minas Gerais	40.083	34.894	62.018	49.330	46.986	49.578	57.679	59.918					400.475	15,3%
3*) Rio de Janeiro	14.945	13.740	19.620	16.143	27.291	20.237	23.186	21.019					156.181	6,0%
4*) Paraná	16.923	14.536	22.477	17.293	19.422	19.979	19.576	20.959					151.160	5,8%
5*) Bahia	13.283	11.729	18.172	13.977	17.724	16.482	17.530	17.959					126.852	4,8%
6*) Santa Catarina	12.189	12.007	16.916	13.509	15.779	15.876	15.454	16.524					118.250	4,5%
7*) Goiás	10.519	10.367	14.406	12.149	14.075	13.931	14.517	14.919					104.874	4,0%
8*) RS	10.947	9.641	14.867	12.003	14.020	13.974	14.009	15.219					104.679	4,0%
9*) Pernambuco	10.857	8.838	13.569	10.935	14.729	13.479	13.022	14.145					99.574	3,8%
10*) Ceará	7.679	7.315	10.123	9.001	11.853	11.543	10.323	11.160					78.997	3,0%
<b>Totais</b>	<b>268.408</b>	<b>245.393</b>	<b>365.002</b>	<b>296.854</b>	<b>357.269</b>	<b>348.481</b>	<b>367.188</b>	<b>371.497</b>	<b>0</b>	<b>0</b>	<b>0</b>	<b>0</b>	<b>2.620.025</b>	<b>100,0%</b>

EMPLACAMENTO NOS MUNICÍPIOS POR SEGMENTO

AUTOS	Quant.	Part. %	Comi Leve	Quant.	Part. %	Caminhões	Quant.	Part. %	MOTOS	Quant.	Part. %	ÔNIBUS	Quant.	Part. %
Porto Alegre	1.861	24,30%	Porto Alegre	175	8,01%	São Leopoldo	143	20,43%	Porto Alegre	465	14,44%	Porto Alegre	23	29,49%
Caxias do Sul	472	6,16%	Caxias do Sul	93	4,26%	Porto Alegre	60	8,57%	Caxias do Sul	155	4,81%	Viamão	8	10,26%
Canoas	327	4,27%	Pelotas	78	3,57%	Estrela	26	3,71%	Canoas	151	4,69%	Caxias do Sul	5	6,41%
Pelotas	274	3,28%	Santa Maria	73	3,34%	Canoas	20	2,86%	Passo Fundo	129	4,00%	Pelotas	4	5,13%
N. Hamburgo	200	2,61%	Passo Fundo	52	2,38%	Caxias do Sul	20	2,86%	Pelotas	98	3,04%	Bento Gonçalves	3	3,85%
Passo Fundo	200	2,61%	Canoas	47	2,15%	3 Cachoeiras	19	2,71%	Viamão	82	2,55%	Cachoeirinha	2	2,56%
Santa Maria	198	2,59%	São Leopoldo	39	1,79%	Garibaldi	13	1,86%	Gravataí	77	2,39%	Camaquã	2	2,56%
São Leopoldo	156	2,04%	Sta Cruz Sul	38	1,74%	P das Missões	13	1,86%	Uruguaiana	75	2,33%	Matrau	2	2,56%
Lajeado	143	1,87%	Bage	32	1,47%	Santa Maria	13	1,86%	São Leopoldo	69	2,14%	Snata Rosa	2	2,56%
Rio Grande	140	1,83%	Estrela	31	1,42%	Pelotas	12	1,71%	N. Hamburgo	67	2,08%	São Leopoldo	2	2,56%



Fonte: FENABRAVE

**COMPARATIVO EMPLACAMENTOS RS E SC - Okm**

**AGO 23**

RS	2011	2012	2013	2014	2015	2016	2017	2018	2019	2020	2021	2022
<b>A) Autos</b>	168.961	191.691	190.389	161.444	128.179	99.217	107.221	121.128	121.260	87.142	77.002	74.851
<b>B) Coml Leves</b>	46.748	51.028	57.535	59.208	22.959	20.193	21.389	23.683	23.863	17.946	20.932	18.383
<b>Subtotal A+B</b>	<b>215.709</b>	<b>242.719</b>	<b>247.924</b>	<b>220.652</b>	<b>151.138</b>	<b>119.410</b>	<b>128.610</b>	<b>144.811</b>	<b>145.123</b>	<b>105.088</b>	<b>97.934</b>	<b>93.234</b>
<b>Caminhões</b>	11.863	9.434	12.020	9.854	5.203	3.665	3.641	5.410	7.443	6.516	10.560	10.483
<b>Ônibus</b>	1.823	1.590	1.793	1.566	1.127	841	578	841	1.112	712	739	891
<b>Motos</b>	63.600	54.987	46.026	39.606	31.716	23.628	22.301	27.179	29.491	23.810	30.240	32.697
<b>Impl. Rodov.</b>	3.847	3.436	5.644	4.649	2.465	1.805	1.816	2.730	4.149	4.180	5.277	4.566
<b>Outros</b>	8.628	9.359	9.709	10.146	9.884	9.383	9.229	9.151	8.735	8.853	9.441	8.645
<b>Totais RS</b>	<b>305.470</b>	<b>321.525</b>	<b>323.116</b>	<b>286.473</b>	<b>201.533</b>	<b>158.732</b>	<b>166.175</b>	<b>190.122</b>	<b>196.053</b>	<b>149.159</b>	<b>154.191</b>	<b>150.516</b>
<b>VAR %</b>		<b>5,26%</b>	<b>0,49%</b>	<b>-11,34%</b>	<b>-29,65%</b>	<b>-21,24%</b>	<b>4,69%</b>	<b>14,41%</b>	<b>3,12%</b>	<b>-23,92%</b>	<b>3,38%</b>	<b>-2,38%</b>

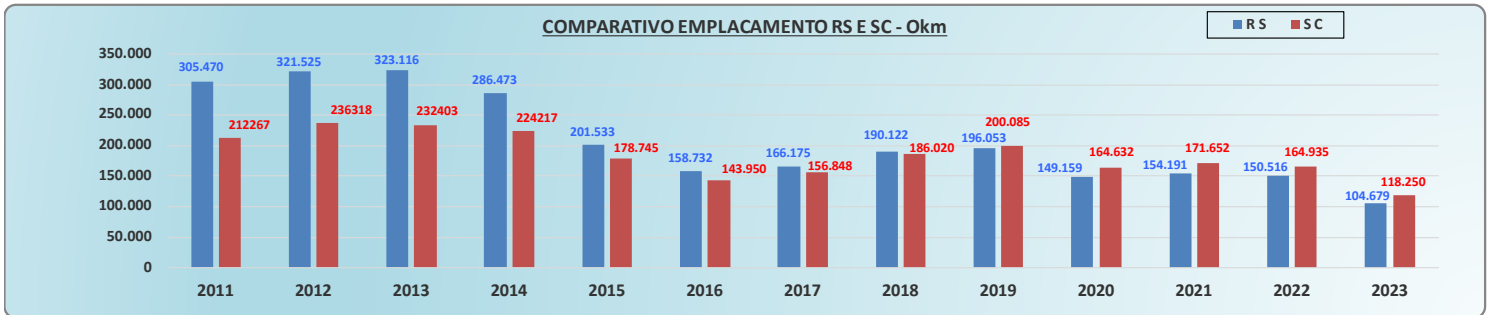
SC	2011	2012	2013	2014	2015	2016	2017	2018	2019	2020	2021	2022
(*) Parcial												
<b>Totais SC</b>	<b>212.267 *</b>	<b>236.318 *</b>	<b>232.403 *</b>	<b>224.217*</b>	<b>178.745</b>	<b>143.950</b>	<b>156.848</b>	<b>186.020</b>	<b>200.085</b>	<b>164.632</b>	<b>171.652</b>	<b>164.935</b>
<b>VAR %</b>		<b>11,33%</b>	<b>-1,66%</b>	<b>-3,52%</b>	<b>-20,28%</b>	<b>-19,47%</b>	<b>8,96%</b>	<b>18,60%</b>	<b>7,56%</b>	<b>-172,72%</b>	<b>4,27%</b>	<b>-3,91%</b>

COMPARATIVO	2011	2012	2013	2014	2015	2016	2017	2018	2019	2020	2021	2022
(*) Parcial												
<b>SC</b>	<b>212.267 *</b>	<b>236.318 *</b>	<b>232.403 *</b>	<b>224.217*</b>	<b>178.745</b>	<b>143.950</b>	<b>156.848</b>	<b>186.020</b>	<b>200.085</b>	<b>164.632</b>	<b>171.652</b>	<b>164.935</b>
<b>RS</b>	<b>305.470</b>	<b>321.525</b>	<b>323.116</b>	<b>286.473</b>	<b>201.533</b>	<b>158.732</b>	<b>166.175</b>	<b>190.122</b>	<b>196.053</b>	<b>149.159</b>	<b>154.191</b>	<b>150.416</b>
<b>VAR %</b>	<b>30,51%</b>	<b>26,50%</b>	<b>28,07%</b>	<b>21,73%</b>	<b>11,31%</b>	<b>9,31%</b>	<b>5,61%</b>	<b>2,16%</b>	<b>-2,06%</b>	<b>-10,37%</b>	<b>-11,32%</b>	<b>-9,58%</b>

2023	2023	%
RS	SC	
53.614	54.401	<b>-1,47%</b>
14.025	12.711	<b>9,37%</b>
<b>67.639</b>	<b>67.112</b>	<b>0,78%</b>
5.175	6.074	<b>-17,37%</b>
598	355	<b>40,64%</b>
21.707	30.964	<b>-42,65%</b>
3.959	6.464	<b>-63,27%</b>
5.601	7.281	<b>-29,99%</b>
<b>104.679</b>	<b>118.250</b>	<b>-12,96%</b>

2023	2022	%
Acum.	Acum.	Cresc.
118.250	105.020	<b>12,60%</b>
104.679	92.269	<b>13,45%</b>
<b>-12,96%</b>	<b>-13,82%</b>	





**EMPLACAMENTOS NO RIO GRANDE DO SUL EM 2023 - Okm**

(QUANT. POR DIAS ÚTEIS)

RS	JAN	FEV	MAR	ABR	MAI	JUN	JUL	AGO	SET	OUT	NOV	DEZ
<b>DIAS ÚTEIS</b>	<b>26</b>	<b>22</b>	<b>27</b>	<b>23</b>	<b>26</b>	<b>25</b>	<b>26</b>	<b>27</b>				
A) Autos	211	217	267	250	259	313	315	284				
B) Coml Leves	48	51	76	81	87	62	68	81				
<b>Subtotal A+B</b>	<b>259</b>	<b>268</b>	<b>343</b>	<b>331</b>	<b>346</b>	<b>375</b>	<b>383</b>	<b>365</b>				
Caminhões	27	25	31	29	24	24	20	26				
Ônibus	3	5	4	3	3	1	2	3				
Motos	92	97	125	112	114	111	87	119				
Impl. Rodov.	14	15	17	21	25	21	23	21				
Outros	26	28	30	27	28	27	25	30				
<b>EMPLACAMENTO</b>	<b>421</b>	<b>438</b>	<b>551</b>	<b>522</b>	<b>539</b>	<b>559</b>	<b>539</b>	<b>564</b>				

**EMPLACAMENTOS NO BRASIL EM 2023 - Okm**

(QUANT. POR DIAS ÚTEIS)

BRASIL	JAN	FEV	MAR	ABR	MAI	JUN	JUL	AGO	SET	OUT	NOV	DEZ
<b>DIAS ÚTEIS</b>	<b>26</b>	<b>22</b>	<b>27</b>	<b>23</b>	<b>26</b>	<b>25</b>	<b>26</b>	<b>27</b>				
A) Autos	3.995	4.355	5.414	5.136	4.903	5.681	6.798	5.684				
B) Coml Leves	1.023	1.088	1.497	1.461	1.495	1.507	1.499	1.607				
<b>Subtotal A+B</b>	<b>5.018</b>	<b>5.443</b>	<b>6.910</b>	<b>6.597</b>	<b>6.399</b>	<b>7.188</b>	<b>8.297</b>	<b>7.292</b>				
Caminhões	393	356	348	317	304	309	312	332				
Ônibus	83	104	109	73	86	85	69	69				
Motos	4.250	4.570	5.405	5.257	6.209	5.612	4.733	5.286				
Impl. Rodov.	252	269	311	270	295	293	281	316				
Outros	328	405	436	394	449	452	432	464				
<b>EMPLACAMENTO</b>	<b>10.322</b>	<b>11.147</b>	<b>13.519</b>	<b>12.907</b>	<b>13.741</b>	<b>13.938</b>	<b>14.123</b>	<b>13.759</b>				