

RS	DEZ 21	JAN	FEV	MAR	ABR	MAI	JUN	JUL	AGO	SET	OUT	NOV	DEZ	NOV/OUT	2022	2021	VAR %	NOV/NOV
A) Autos	7.808	4.663	4.705	5.397	5.134	6.423	5.936	6.461	6.895	6.794	6.612	7.114		VAR %	Acum	Acum	Acum	VAR %
B) Coml Leves	2.113	1.241	1.238	1.211	1.149	1.343	1.273	1.570	1.609	1.964	2.011	1.871		7,59%	66.130	69.195	4,43%	11,07%
Subtotal (A+B)	9.921	5.904	5.943	6.608	6.283	7.766	7.209	8.031	8.504	8.758	8.623	8.985	0	-6,96%	16.487	18.821	-14,40%	17,01%
Caminhões	1.158	642	762	800	822	816	904	922	992	923	927	885		4,20%	82.617	88.016	-6,13%	12,26%
Ônibus	102	54	52	65	71	64	63	43	72	94	78	92		-4,53%	9.395	9.402	-0,07%	2,67%
Motos	2.929	1.896	1.833	2.963	2.661	3.128	3.019	2.369	2.765	2.917	2.971	3.027		17,93%	741	634	16,88%	4,55%
Impl. Rodov.	449	377	350	375	308	298	323	365	478	395	353	431		1,88%	29.548	27.311	8,19%	0,17%
Outros	826	547	632	725	598	667	699	712	794	780	796	810		22,10%	4.053	4.828	-16,05%	10,51%
Totais	15.385	9.420	9.572	11.536	10.743	12.739	12.217	12.442	13.605	13.867	13.748	14.230	0	1,76%	7.759	8.615	-9,94%	0,87%
		-38,77%	1,61%	20,52%	-6,87%	18,58%	-4,10%	1,84%	9,35%	1,93%	-0,86%	3,51%		134,113	138.806	-3,38%	8,06%	

EMPLACAMENTOS NO BRASIL EM 2022 - Okm

BRASIL	DEZ 21	JAN	FEV	MAR	ABR	MAI	JUN	JUL	AGO	SET	OUT	NOV	DEZ	NOV/OUT	2022	2021	VAR %	NOV/NOV
A) Autos	156.132	92.205	100.006	108.230	109.687	139.465	133.577	135.518	155.202	143.208	136.997	158.766		VAR %	Acum	Acum	Acum	VAR %
B) Coml Leves	37.409	24.389	23.029	26.658	26.653	35.487	31.878	33.570	39.047	37.214	31.475	33.178		15,89%	1.412.807	1.401.807	0,78%	26,06%
Subtotal (A+B)	193.541	116.594	123.035	134.888	136.340	174.952	165.455	169.088	194.249	180.422	168.472	191.944	0	5,41%	342.736	379.066	-9,58%	-5,37%
Caminhões	11.985	8.515	8.112	10.133	9.375	10.318	10.861	11.326	12.297	11.091	10.582	9.935		-13,93%	1.755.543	1.780.873	-1,42%	19,21%
Ônibus	1.536	1.368	1.176	1.779	1.521	1.792	1.731	1.561	2.050	2.437	1.828	2.115		-6,11%	112.523	115.307	-2,41%	-5,72%
Motos	112.401	89.679	75.004	110.080	107.728	133.372	120.867	107.614	118.550	123.640	120.276	123.206		15,70%	19.179	16.200	18,39%	55,63%
Impl. Rodov.	8.154	6.726	6.003	6.796	6.572	7.233	6.939	7.303	7.776	7.357	6.349	6.203		2,44%	1.229.987	1.044.901	17,71%	15,70%
Outros	9.987	7.888	8.665	9.915	9.013	10.785	10.100	10.802	11.688	10.352	9.336	9.416		-2,30%	75.256	82.244	-8,50%	-11,47%
Totais	337.604	230.770	221.995	273.591	270.549	338.452	315.953	307.694	346.610	335.299	316.843	342.819	0	0,86%	107.955	119.767	-9,86%	-3,35%
		-31,64%	-3,80%	23,24%	-1,11%	25,10%	-6,65%	-2,61%	12,65%	-3,26%	-5,50%	8,20%		3.300,443	3.159.292	4,47%	15,76%	

RANKING DE EMPLACAMENTOS DE OKM POR ESTADO EM 2022

ESTADO	JAN	FEV	MAR	ABR	MAI	JUN	JUL	AGO	SET	OUT	NOV	DEZ	ACUM. 2022	% Part
1) São Paulo	53.189	45.045	63.357	62.425	84.319	75.315	72.711	80.123	78.503	72.042	78.853		765.892	23,2%
2) Minas Gerais	32.742	36.626	41.184	44.235	58.078	54.966	55.363	67.454	61.203	57.452	70.637		579.928	17,6%
3) Paraná	14.850	14.001	15.606	15.143	18.337	18.389	17.195	20.415	19.376	20.023	19.862		193.187	5,9%
4) Rio de Janeiro	14.609	13.112	13.735	13.986	16.851	15.953	18.751	18.061	16.325	15.767	15.275		172.419	5,2%
5) Bahia	11.035	10.712	13.208	12.370	15.274	13.741	14.169	15.059	15.321	14.824	15.718		151.429	4,6%
6) Santa Catarina	10.633	11.303	13.697	12.870	14.609	13.529	13.513	14.868	15.019	14.050	14.314		148.403	4,5%
7) Goiás	9.335	10.013	11.961	11.921	13.648	14.229	11.977	14.671	13.462	11.852	12.176		135.232	4,1%
8) RS	9.420	9.572	11.536	10.743	12.739	12.217	12.442	13.605	13.867	13.748	14.230		134.113	4,1%
9) Pernambuco	9.083	8.176	9.781	10.050	11.826	10.631	10.790	11.751	11.547	11.137	11.385		116.148	3,5%
10) Ceará	7.522	7.622	8.042	8.386	10.319	9.425	8.263	9.161	9.530	8.803	9.738		96.810	2,9%
Totais	230.770	221.995	273.591	270.549	338.452	315.953	307.694	346.610	335.299	316.843	342.819	0	3.300.443	100,0%

EMPLACAMENTO NOS MUNICÍPIOS POR SEGMENTO

NOVEMBRO 22

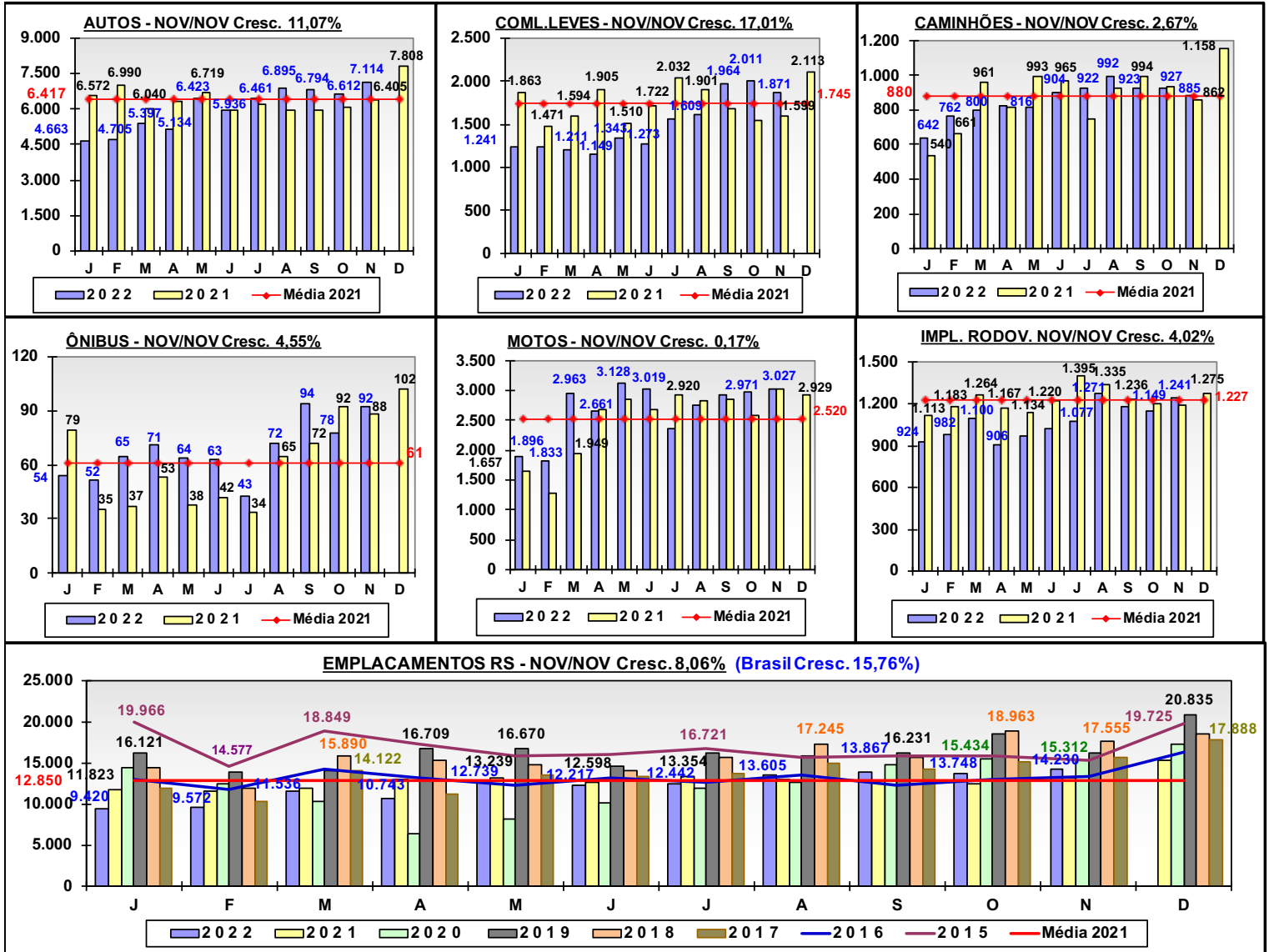
AUTOS	Quant.	Part. %
Porto Alegre	1.791	25,18%
Caxias do Sul	385	5,41%
Canoas	277	3,89%
Pelotas	235	3,30%
Novo Hamburgo	221	3,11%
Santa Maria	193	2,71%
Passo Fundo	179	2,52%
Sta Cruz do Sul	134	1,88%
Bento Gonçalves	131	1,87%
São Leopoldo	119	1,67%

Coml Leve	Quant.	Part. %
Porto Alegre	279	
Sta Cruz Sul	71	
Caxias do Sul	62	
Guaíba	56	
Santa Maria	54	
Pelotas	50	
São Leopoldo	49	
Canoas	38	
N. Hamburgo	37	
Passo Fundo	37	

Caminhões	Quant.	Part. %
São Leopoldo	261	29,49%
Estrela	39	4,41%
Caxias do Sul	29	3,28%
Porto Alegre	28	3,16%
Canoas	25	2,82%
Ijuí	18	2,03%
Passo Fundo	17	1,92%
Sta Cruz Sul	17	1,92%
Bom Jesus	15	1,69%
Erechim	13	1,47%

MOTOS	Quant.	Part. %
Porto Alegre	448	14,80%
Caxias do Sul	166	5,48%
Canoas	136	4,49%
Passo Fundo	121	4,40%
Pelotas	87	2,87%
N. Hamburgo	81	2,68%
Gravatá	69	2,28%
Viamão	67	2,21%
Santa Maria	59	1,95%
Rio Grande	57	1,88%

ÔNIBUS	Quant.	Part. %
Porto Alegre	20	21,74%
Caxias do Sul	13	14,13%
Canoas	8	8,70%
Mostardas	5	5,43%
Triunfo	3	3,26%
Alegrete	2	2,17%
Eldorado do Sul	2	2,17%
Florianópolis	2	2,17%
Pelotas	2	2,17%
Alvorada	1	1,09%



Fonte: FENABRAVE

COMPARATIVO EMPLACAMENTOS RS E SC - Okm

NOVEMBRO 22

RS	2011	2012	2013	2014	2015	2016	2017	2018	2019	2020	2021
A) Autos	168.961	191.691	190.389	161.444	128.179	99.217	107.221	121.128	121.260	87.142	77.002
B) Coml Leves	46.748	51.028	57.535	59.208	22.959	20.193	21.389	23.683	23.863	17.946	20.932
Subtotal A+B	215.709	242.719	247.924	220.652	151.138	119.410	128.610	144.811	145.123	105.088	97.934
Caminhões	11.863	9.434	12.020	9.854	5.203	3.665	3.641	5.410	7.443	6.516	10.560
Ônibus	1.823	1.590	1.793	1.566	1.127	841	578	841	1.112	712	739
Motos	63.600	54.987	46.026	39.606	31.716	23.628	22.301	27.179	29.491	23.810	30.240
Impl. Rodov.	3.847	3.436	5.644	4.649	2.465	1.805	1.816	2.730	4.149	4.180	5.277
Outros	8.628	9.359	9.709	10.146	9.884	9.383	9.229	9.151	8.735	8.853	9.441
Totais RS	305.470	321.525	323.116	286.473	201.533	158.732	166.175	190.122	196.053	149.159	154.191
VAR %		5,26%	0,49%	-11,34%	-29,65%	-21,24%	4,69%	14,41%	3,12%	-23,92%	3,38%

2022	2022	%
RS	SC	
66.130	65.389	1,12%
16.487	13.596	17,54%
82.617	78.985	4,40%
9.395	9.688	-3,12%
741	859	-15,92%
29.548	40.128	-35,81%
4.053	8.583	-111,77%
7.759	10.160	-30,94%
134.113	148.403	-10,66%

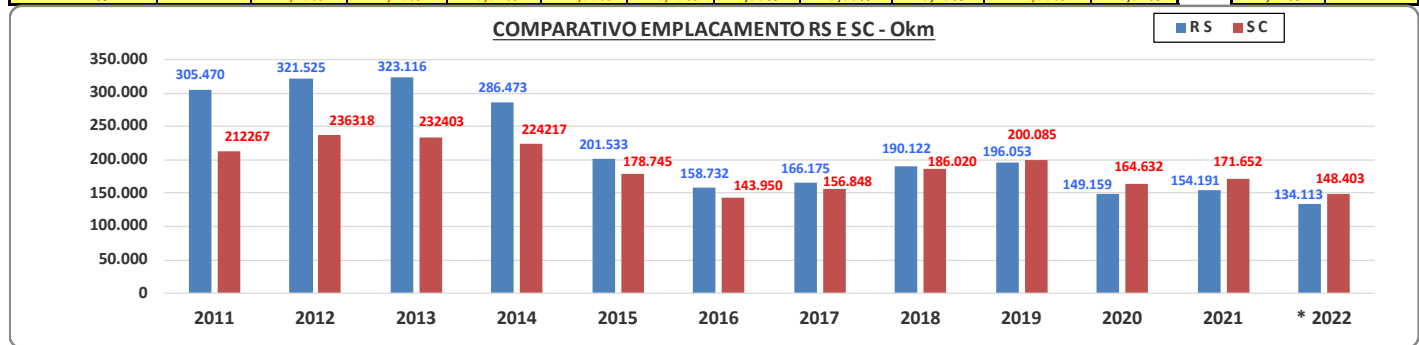
SC	2011	2012	2013	2014	2015	2016	2017	2018	2019	2020	2021
(*) Parcial											
Totais SC	212.267 *	236.318 *	232.403 *	224.217 *	178.745	143.950	156.848	186.020	200.085	164.632	171.652
VAR %		11,33%	-1,66%	-3,52%	-20,28%	-19,47%	8,96%	18,60%	7,56%	-172,72%	4,27%

2022	2021	%
Acum.	Acum.	
148.403	154.928	-4,21%
134.113	138.806	-3,38%
-10,66%	-11,61%	

COMPARATIVO	2011	2012	2013	2014	2015	2016	2017	2018	2019	2020	2021
(*) Parcial											
SC	212.267 *	236.318 *	232.403 *	224.217 *	178.745	143.950	156.848	186.020	200.085	164.632	171.652
RS	305.470	321.525	323.116	286.473	201.533	158.732	166.175	190.122	196.053	149.159	154.191
VAR %	30,51%	26,50%	28,07%	21,73%	11,31%	9,31%	5,61%	2,16%	-2,06%	-10,37%	-11,32%

Emplacamento	2011	2012	2013	2014	2015	2016	2017	2018	2019	2020	2021
BRASIL	5.715.280	5.586.586	5.458.671	5.096.236	3.982.816	3.174.625	3.216.761	3.653.500	4.036.303	3.162.851	3.497.077
VAR %		-2,25%	-2,29%	-6,64%	-21,85%	-20,29%	1,33%	13,58%	10,48%	-21,63%	10,57%

2022	2021
3.300.443	3.159.292
4,47%	



RANKING DE EMPLACEMENTOS DE OKM POR ESTADO

ESTADO	JAN	FEV	MAR	ABR	MAI	JUN	JUL	AGO	SET	OUT	NOV	DEZ	ACUM 2017	% Part
1º São Paulo	51.722	49.947	69.929	56.182	64.928	64.725	63.556	74.442	69.557	71.004	69.065	73.299	778.382	24,2%
2º Minas Gerais	27.398	29.483	42.585	36.443	50.023	51.326	42.043	52.067	50.540	48.094	48.051	39.697	517.628	16,1%
3º Paraná	15.229	12.225	16.846	13.452	17.077	15.557	15.452	17.248	15.305	16.567	17.139	18.016	190.117	5,9%
4º Rio de Janeiro	13.935	12.382	16.126	13.757	15.690	15.922	15.644	17.194	15.966	13.451	14.883	15.927	180.889	5,6%
5º R S	11.978	10.258	14.122	11.231	13.567	13.411	13.631	15.016	14.159	15.221	15.676	17.890	166.175	5,2%
6º Santa Catarina	11.624	10.165	13.903	10.630	12.819	12.406	12.549	14.321	12.993	14.355	14.437	16.644	156.848	4,9%
7º Bahia	10.943	8.960	13.116	10.171	12.908	11.845	12.106	12.984	11.682	12.359	11.394	12.907	141.377	4,4%
8º Pernambuco	7.822	4.443	6.948	11.653	10.525	9.301	9.205	10.731	9.241	10.033	9.287	9.884	109.074	3,4%
9º Ceará	7.721	7.900	9.155	7.035	9.628	8.754	9.396	9.682	8.317	9.023	8.755	12.796	108.162	3,4%
10º Goiás	7.805	6.931	9.302	7.635	9.204	9.467	8.550	10.199	8.622	8.839	8.380	9.816	104.748	3,3%
Total	224.138	204.933	282.613	230.837	285.757	277.185	265.967	305.264	276.116	282.355	280.417	301.258	3.216.761	100,0%

ESTADO	JAN	FEV	MAR	ABR	MAI	JUN	JUL	AGO	SET	OUT	NOV	DEZ	ACUM 2018	% Part
1º São Paulo	65.485	59.212	76.362	76.657	74.344	65.754	74.323	88.089	76.036	87.561	78.361	82.854	905.035	24,8%
2º Minas Gerais	33.571	32.045	44.100	49.482	39.276	55.835	52.071	59.332	52.644	67.249	57.162	43.912	586.639	16,1%
3º Paraná	17.905	14.750	17.838	20.646	19.086	16.644	18.634	20.872	17.730	20.164	20.047	21.304	225.611	6,2%
4º Rio de Janeiro	16.125	11.651	16.977	16.649	15.927	14.844	15.248	18.387	15.862	18.095	15.392	17.487	192.646	5,3%
5º R S	14.438	11.999	15.890	15.311	14.841	14.052	15.712	17.245	15.635	18.963	17.555	18.471	190.122	5,2%
6º Santa Catarina	13.663	12.642	16.402	16.227	14.309	13.980	14.903	16.994	14.320	16.950	16.618	19.010	186.020	5,1%
7º Bahia	12.468	9.583	13.434	13.167	13.887	12.000	14.319	15.793	12.903	14.349	13.065	13.280	158.248	4,3%
8º Goiás	9.105	8.259	9.920	10.523	10.568	10.202	10.165	11.611	9.500	10.481	10.613	10.599	121.535	3,3%
9º Pernambuco	9.438	7.684	9.736	10.458	10.237	9.254	10.195	11.831	9.968	11.761	10.442	10.484	121.487	3,3%
10º Ceará	8.195	7.565	9.061	9.920	10.174	8.882	9.665	10.629	9.126	10.155	9.874	12.874	116.120	3,2%
Total	269.079	230.044	298.626	311.165	294.945	287.705	306.708	352.411	299.612	351.741	320.397	331.153	3.653.500	100,0%

ESTADO	JAN	FEV	MAR	ABR	MAI	JUN	JUL	AGO	SET	OUT	NOV	DEZ	ACUM 2019	% Part
1º São Paulo	75.016	73.519	74.135	81.814	84.885	75.162	83.794	85.574	81.637	90.477	80.625	84.895	971.508	24,1%
2º Minas Gerais	40.468	49.069	59.349	62.369	68.689	62.390	59.960	59.302	61.552	62.432	70.568	57.740	713.863	17,7%
3º Paraná	19.928	16.401	17.148	20.183	20.019	18.009	20.735	21.219	19.976	23.815	21.974	25.653	244.989	6,1%
4º Rio de Janeiro	17.169	14.752	16.181	18.335	20.279	17.097	19.719	18.773	18.366	19.054	17.373	18.514	215.611	5,3%
5º Santa Catarina	14.523	14.716	14.679	16.745	16.442	14.936	16.690	17.099	16.423	18.807	17.811	20.922	200.085	5,0%
6º R S	16.121	13.947	14.101	16.710	16.670	14.676	16.223	15.922	16.231	18.498	16.123	20.835	196.053	4,9%
7º Bahia	15.338	13.527	12.722	14.412	15.524	12.580	15.493	15.249	14.179	15.648	14.445	15.431	174.537	4,3%
8º Pernambuco	11.097	10.496	10.292	10.707	11.469	10.416	12.023	11.843	12.068	12.591	12.034	12.526	137.562	3,4%
9º Goiás	9.857	9.859	9.587	10.277	12.016	11.038	11.328	11.918	10.690	12.068	10.576	12.041	131.246	3,3%
10º Ceará	9.116	9.201	8.267	10.523	10.568	9.467	11.275	10.966	10.550	12.143	10.488	13.060	125.624	3,1%
Total	303.308	295.905	305.524	339.415	358.456	316.470	349.432	347.084	336.968	367.616	345.382	370.957	4.036.303	100,0%

ESTADO	JAN	FEV	MAR	ABR	MAI	JUN	JUL	AGO	SET	OUT	NOV	DEZ	ACUM 2020	% Part
1º São Paulo	65.349	77.508	59.048	926	1.558	62.409	80.375	68.895	72.839	76.565	74.918	81.832	722.265	22,8%
2º Minas Gerais	44.751	49.780	50.671	19.512	16.910	22.917	32.666	43.684	54.545	54.705	58.882	56.815	505.801	16,0%
3º Paraná	20.327	18.341	13.568	7.622	11.125	13.844	14.816	17.675	19.565	20.736	21.737	24.006	203.352	6,4%
4º Santa Catarina	14.289	14.408	9.774	8.985	9.836	10.924	14.120	13.826	15.800	17.231	16.682	18.724	164.632	5,2%
5º R S	14.443	12.481	10.296	6.358	8.102	10.099	11.923	12.619	14.765	15.434	15.312	17.300	149.159	4,7%
6º Bahia	14.916	11.715	11.079	6.860	5.817	12.748	13.396	14.900	13.576	15.089	17.178	14.579	145.302	4,6%
7º Rio de Janeiro	18.477	14.353	10.448	1.450	2.368	4.269	11.023	16.832	14.792	17.170	14.406	10.031	135.653	4,3%
8º Goiás	10.285	11.932	9.351	5.357	7.475	8.286	11.219	11.789	12.680	12.270	12.648	13.717	127.002	4,0%
9º Pernambuco	11.461	8.335	8.551	1.134	1.860	4.602	11.596	12.415	12.577	11.423	13.154	13.491	110.605	3,5%
10º Ceará	9.846	8.835	6.768	1.512	2.101	4.572	9.467	10.973	11.760	11.083	10.896	14.221	102.037	3,2%
Total	298.408	293.211	249.392	89.687	100.422	194.345	279.105	299.628	328.221	332.874	334.349	363.163	3.162.851	100,0%

ESTADO	JAN	FEV	MAR	ABR	MAI	JUN	JUL	AGO	SET	OUT	NOV	DEZ	ACUM 2021	% Part
1º São Paulo	62.470	58.032	63.946	58.784	67.634	63.922	64.868	65.234	61.583	57.939	63.799	69.543	757.718	21,7%
2º Minas Gerais	35.038	36.902	49.218	42.709	56.122	56.432	48.843	47.335	39.228	48.581	51.741	59.390	571.486	16,3%
3º Paraná	18.705	16.130	17.931	18.667	19.131	18.653	18.866	19.525	18.353	19.731	19.661	24.289	229.633	6,6%
4º Rio de Janeiro	27.593	10.834	16.850	16.202	18.106	16.514	17.354	16.513	15.661	14.412	14.863	14.579	1.996.463	5,7%
5º Santa Catarina	12.175	12.493	15.208	14.238	14.843	14.262	15.461	14.583	13.613	13.729	14.327	16.724	171.652	4,9%
6º Bahia	12.048	11.191	11.036	13.590	14.124	13.479	14.149	12.710	13.694	12.097	13.580	15.931	157.611	4,5%
7º R S	11.824	11.619	11.845	12.916	13.239	12.598	13.354	13.016	12.820	12.416	13.169	15.382	154.191	4,4%
8º Goiás	9.853	9.533	9.845	13.296	13.088	13.239	13.323	12.976	12.429	11.357	11.154	13.660	143.729	4,1%
9º Pernambuco	11.890	9.354	6.538	13.578	11.550	11.485	11.469	10.487	10.956	10.767	10.587	11.522	130.154	3,7%
10º Ceará	9.171	5.873	2.912	11.255	11.346	10.944	10.545	9.619	9.106	7.099	9.455	12.075	109.400	3,1%
Total	274.081	242.066	269.927	288.081	319.244	309.544	309.479	294.068	281.026	276.014	296.191	337.623	2.497.077	100,0%

ESTADO	JAN	FEV	MAR	ABR	MAI	JUN	JUL	AGO	SET	OUT	NOV	DEZ	ACUM 2022	% Part
1º São Paulo	53.189	45.045	63.358	62.425	84.319	75.315	72.711	80.121	78.503	72.042	78.853		765.892	23,2%
2º Minas Gerais	32.742													

EMPLACAMENTOS NO RIO GRANDE DO SUL EM 2022 - Okm

(QUANT. POR DIAS ÚTEIS)

RS	JAN	FEV	MAR	ABR	MAI	JUN	JUL	AGO	SET	OUT	NOV	DEZ
DIAS ÚTEIS	25	22	24	24	26	25	26	27	24	25	24	
A) Autos	186	214	225	214	247	238	249	255	283	265	296	
B) Coml Leves	50	56	50	48	52	51	60	60	82	80	78	
Subtotal A+B	236	270	275	262	299	289	309	315	365	345	374	
Caminhões	26	35	33	34	31	36	36	15	38	37	37	
Ônibus	2	2	3	3	3	3	2	3	4	3	4	
Motos	79	83	123	111	120	121	91	102	122	119	126	
Impl. Rodov.	15	16	16	13	11	13	14	18	16	14	18	
Outros	22	29	30	25	26	28	27	29	33	32	34	
EMPLACAMENTO	377	435	481	448	490	489	479	504	578	550	593	

EMPLACAMENTOS NO BRASIL EM 2022 - Okm

(QUANT. POR DIAS ÚTEIS)

BRASIL	JAN	FEV	MAR	ABR	MAI	JUN	JUL	AGO	SET	OUT	NOV	DEZ
DIAS ÚTEIS	25	22	24	24	26	25	26	27	24	25	24	
A) Autos	3.688	4.546	4.510	4.570	5.364	5.343	5.212	5.744	5.967	5.480	6.615	
B) Coml Leves	976	1.047	1.111	1.111	1.359	1.275	1.291	1.446	1.551	1.259	1.382	
Subtotal A+B	4.664	5.593	5.621	5.681	174.814	6.619	6.504	7.190	7.518	6.739	7.998	
Caminhões	341	369	422	391	397	434	436	456	462	423	414	
Ônibus	55	53	74	63	74	69	60	76	102	73	88	
Motos	3.587	3.409	4.587	4.489	5.130	4.835	4.139	4.391	5.152	120.251	5.134	
Impl. Rodov.	269	273	283	274	278	277	281	287	307	254	258	
Outros	316	394	413	376	415	404	415	433	431	373	392	
EMPLACAMENTO	9.231	10.091	11.400	11.273	13.017	12.639	11.835	12.834	13.971	12.673	14.284	